

# RĪGAS KONGRESU NAMA PAPLAŠINĀŠANAS IESPĒJAS



Saskaņā ar MB Mash Studio 2021. gadā veiktā izvērtējuma "Nacionālās akustiskās koncertzāles Rīgā novietņu salīdzinošās analīze" gala ziņojumu kā trīs potenciālās Nacionālās akustiskās koncertzāles novietnes ir nominētas:

**1) Rīgas Kongresu nams, Krišjāņa Valdemāra ielā 5, Rīgā**

2) Rūpniecības preču tirgus teritorija starp Gaiziņa ielu, Prāgas ielu un Truģeņeva ielu

3) Andrejsala, Andreiostas ielā 17, Rīgā

# KONGRESU NAMS

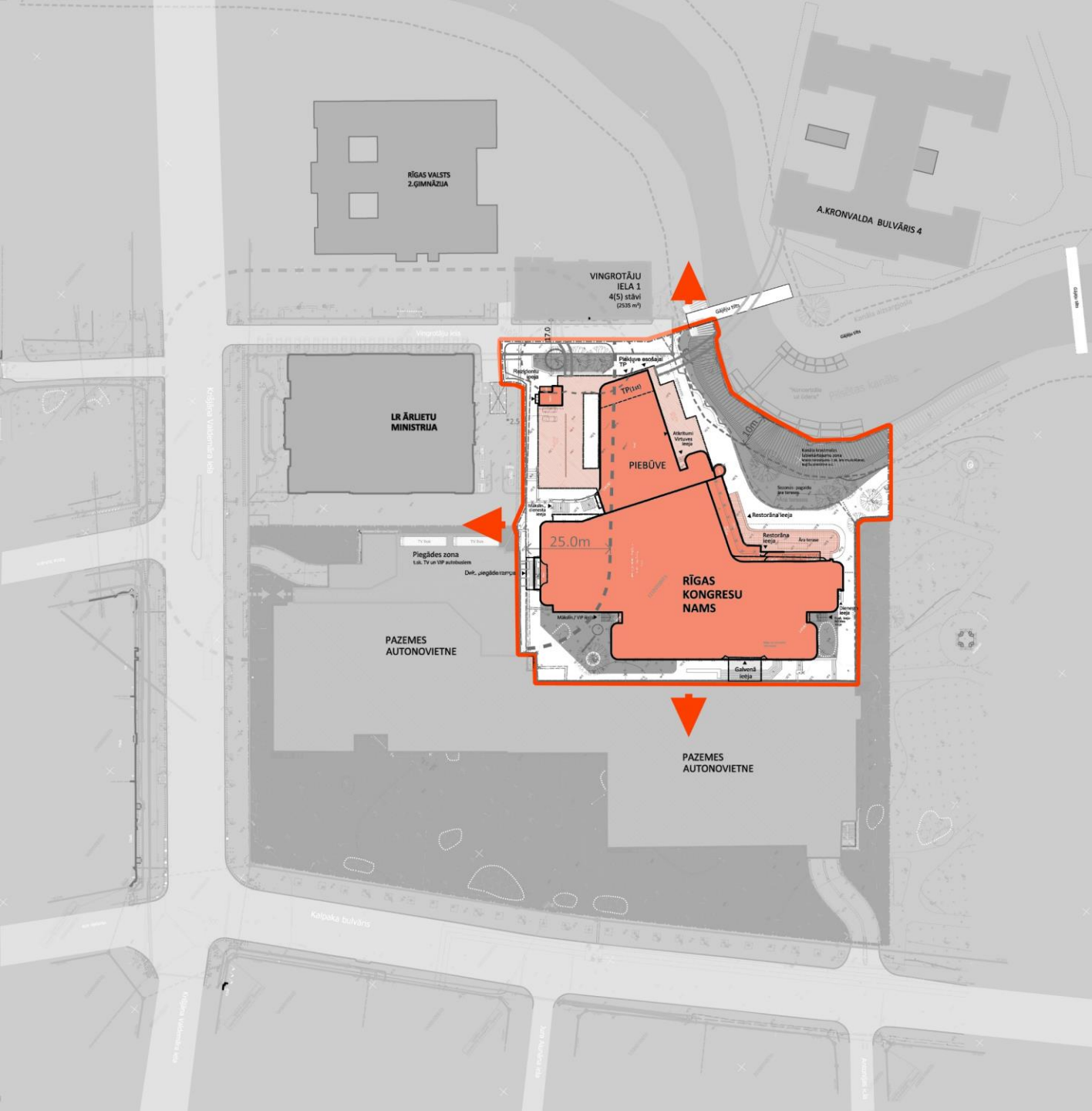
Krišjāņa Valdemāra iela 3

Rīgas Kongresu nams atrodas UNESCO Pasaules kultūras un dabas mantojuma sarakstā ar Nr.852 iekļautā Rīgas vēsturiskais centrs un valsts nozīmes pilsēt būvniecības pieminekļa Rīgas pilsētas vēsturiskais centrs (valsts aizsardzības Nr.7442) teritorijā, daļā Nr.2 Bulvāra loks, kā arī iekļaujas vietējas nozīmes arhitektūras pieminekļa Kronvalda parks (bij. Strēlnieku parks) (valsts aizsardzības Nr.6409) teritorijā.

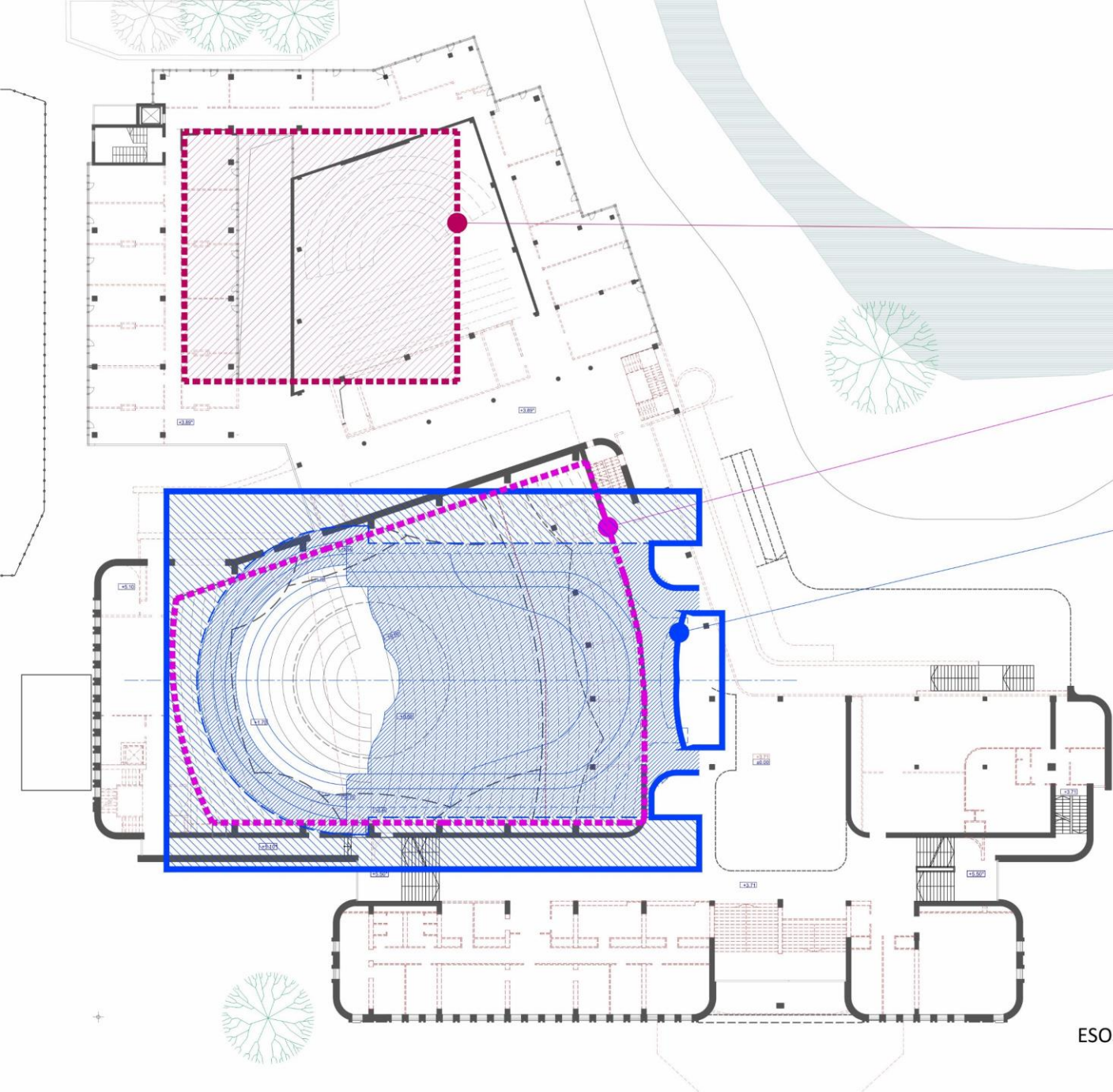
Objektam piešķirts kultūrvēsturiski vērtīgas ēkas statuss – augstvērtīga un kvalitatīvapdomju laika publiskā arhitektūra ar lielu nozīmi Rīgas centra identitātē un labi proporcionēta, monumentāla būve ar vērtīgu dolomīta plākšņu apdari.

Ēkas vēsturiskā būvprojoma celtniecība pabeigta 1981.gadā. Pamatfunkcija – kongresu un ideoloģiskās propagandas pasākumu norises vieta. Ēkā izvietotas 2 zāles: Lielā zāle ar 1142 skatītāju vietām un Mazā zāle ar 300 skatītāju vietām.

2000.gadā Eiropas Rekonstrukcijas un attīstības bankas pilnvarnieku sanāksmes pasākumu norisei ēkai izveidota piebūve (jaunā ēkas daļa).



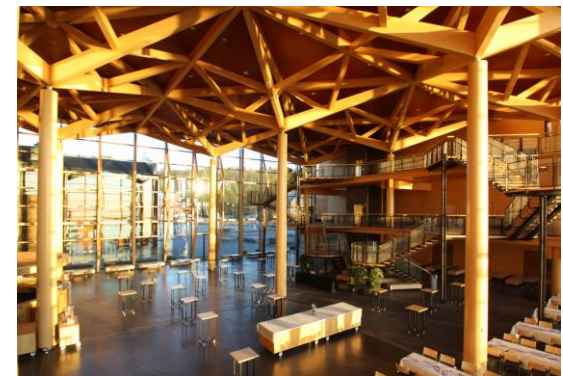




**MAZĀS ZĀLES  
(MĒĢIN. Z.) KONTŪRA**  
pēc programmas  
**528 m<sup>2</sup>**  
(450 zāle + 80 skatuve)

**LIELĀ ZĀLES**  
maksimālā iespējamā kontūra  
esošajās sienās **1037 m<sup>2</sup>**  
(ar skatuvi kori~326 m<sup>2</sup>)  
**~720 vietas**

**SIBELIUSA HALLE(LAHTI)**  
**1250 vietas**  
zāles kontūra  
ar reverberācijas kamerām

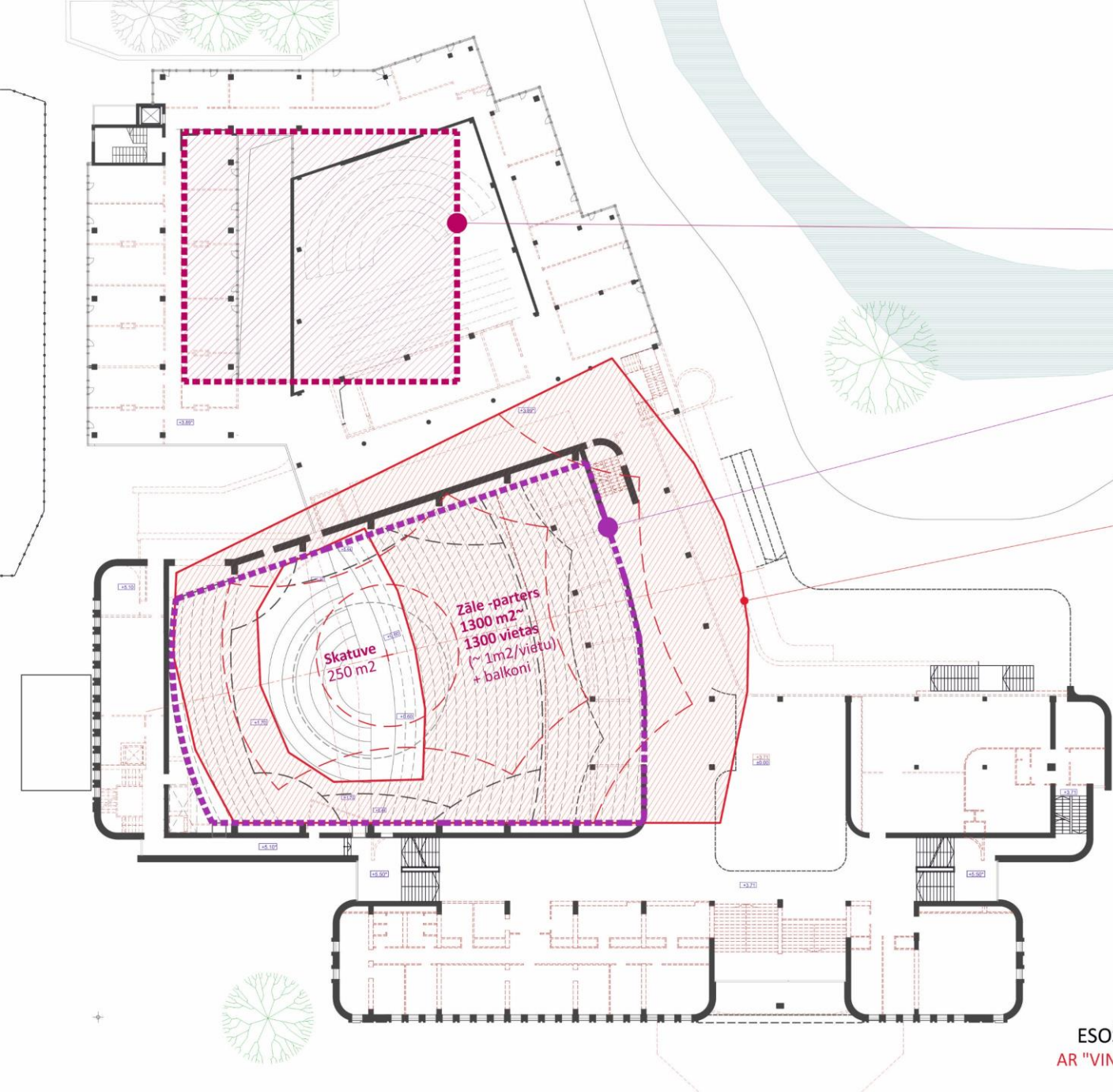


**N A M S**  
ARHITEKTU  
B I R O J S

RĪGAS KONGRESU NAMS  
NACIONĀLĀS AKUSTISKĀS KONCERTZĀLES  
PROGRAMMAS IEKĻAUŠANĀS IZVĒRTĒJUMS

**LIELĀS UN MAZĀS ZĀLES PLATĪBAS**  
ESOŠO UN NEPIECIEŠAMO PLATĪBU SALĪDZINĀJUMS  
AR "SHOE BOX" TIPA ZĀLI - SIBELIUSA HALLE\*(SOMIJA)

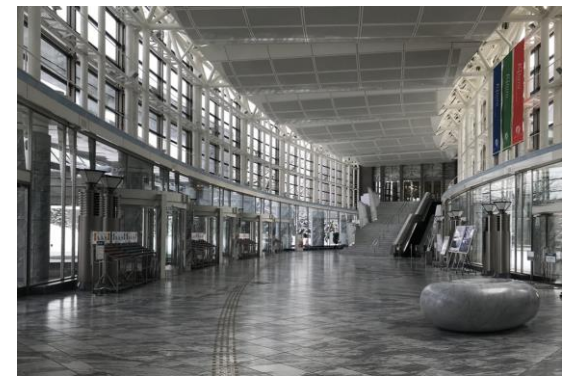




**MAZĀS ZĀLES (MĒĢIN. Z.) KONTŪRA**  
pēc programmas  
**528 m<sup>2</sup>**  
(450 zāle + 80 skatuve)

**LIELĀ ZĀLES**  
maksimālā iespējamā kontūra  
esošajās sienās **1037 m<sup>2</sup>**  
(ar skatuvi kori~326 m<sup>2</sup>)  
~720 vietas

**SAPORRO CONCERT HALL**  
"vineyard" tipa akustiskā  
koncertzāle (NAGATA Acoustic)  
ar analoģu zāles konfigurāciju;  
zāles kontūra samazināta līdz  
**1300 m<sup>2</sup>**(~skat.vietām) -  
(saglabājot oriģinālos skatuves  
gabarītus 250 m<sup>2</sup>)  
oriģinālais vietu skaits 2008



**N A M S**  
ARHITEKTU  
B I R O J S

RĪGAS KONGRESU NAMS  
NACIONĀLĀS AKUSTISKĀS KONCERTZĀLES  
PROGRAMMAS IEKĻAUŠANĀS IZVĒRTĒJUMS

**LIELĀS UN MAZĀS ZĀLES PLATĪBAS**  
ESOŠO UN NEPIECIEŠAMO PLATĪBU SALĪDZINĀJUMS  
AR "VINEYARD" TIPA ZĀLI - SAPORRO CONCERT HALL\*(JAPĀNA)



# 3.STAVS



## 3.STĀVS

APZ.	PROGRAMMAS TĒLPU GRUPA	*PLATĪBAS NETO* M2	% NO PRASĪTĀ
<b>A</b>	<b>PUBLISKĀS PLATĪBAS</b>	<b>382</b>	<b>13.2</b>
A1	VESTIBĪLS	305	
A3	TUALETES	77	
<b>B</b>	<b>LIELĀ ZĀLE</b>	<b>488</b>	<b>14.1</b>
B1	LIELĀ ZĀLE-BALKONI	400	
B3	LZ SOLISTU-DIRIGENTU T.	88	
<b>C</b>	<b>MAZĀ ZĀLE</b>	<b>0</b>	<b>0.0</b>
C	.....	0	
<b>D</b>	<b>MĒĢINĀJUMU TĒLPAS</b>	<b>242</b>	<b>33.9</b>
D1	MĒĢINĀJUMU ZĀLE	212	
D1	MĒĢIN. ATPŪTAS T.	30	
<b>E</b>	<b>KONCERTAPVIENĪBAS</b>	<b>1028</b>	<b>25.8</b>
E1	KONCERTAPVIENĪBAS-LNSO	850	
E2	KONCERTAPVIENĪBAS	178	
<b>G</b>	<b>ADMINISTRĀCIJA U.C.</b>	<b>237</b>	<b>25.7</b>
G1	ADMINISTRĀCIJA	237	
<b>KOPĀ 3.STĀVS PROGRAMMA</b>		<b>2377</b>	<b>18.3</b>
<b>T</b>	<b>TEHNISKĀS TĒLPAS</b>	<b>0</b>	
<b>KOPĀ 3.STĀVS</b>		<b>2377</b>	<b>15.8</b>

\*Salīdzināmā - NETO platība tabulā dota kā 90% no bruto platības plānos - (pieņemot starpsienas, šahtas, konstrukcijas -10%), izņemot zāles (t.sk. skatuvi)

## IESPĒJAMĀS PAPILDUS PLATĪBAS\*\*

APZ.	PROGRAMMAS TĒLPU GRUPA	*PLATĪBAS NETO* M2	% NO PRASĪTĀ
<b>+</b>	<b>PAPILDUS PLATĪBAS</b>	<b>583</b>	<b>3.9</b>
+A1	VESTIBĪLS	302	10.4
+D1	MĒĢIN. Z.-PAPLAŠINĀJUMS	138	19.3
+E1	REZIDENTU KOPTĒLPAS	143	3.6

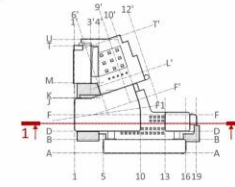
\*\* iespējamās iegūstamās papildus platības esošā grunstsģabala robežās  
**BEZ ESOŠO APIOMU DEMONTĀŽAS**

**N A M S**  
ARHITEKTU  
B I R O J S

RĪGAS KONGRESU NAMS  
NACIONĀLĀS AKUSTISKĀS KONCERTZĀLES  
PROGRAMMAS IEKĻAUSĀNĀS IZVĒRTĒJUMS

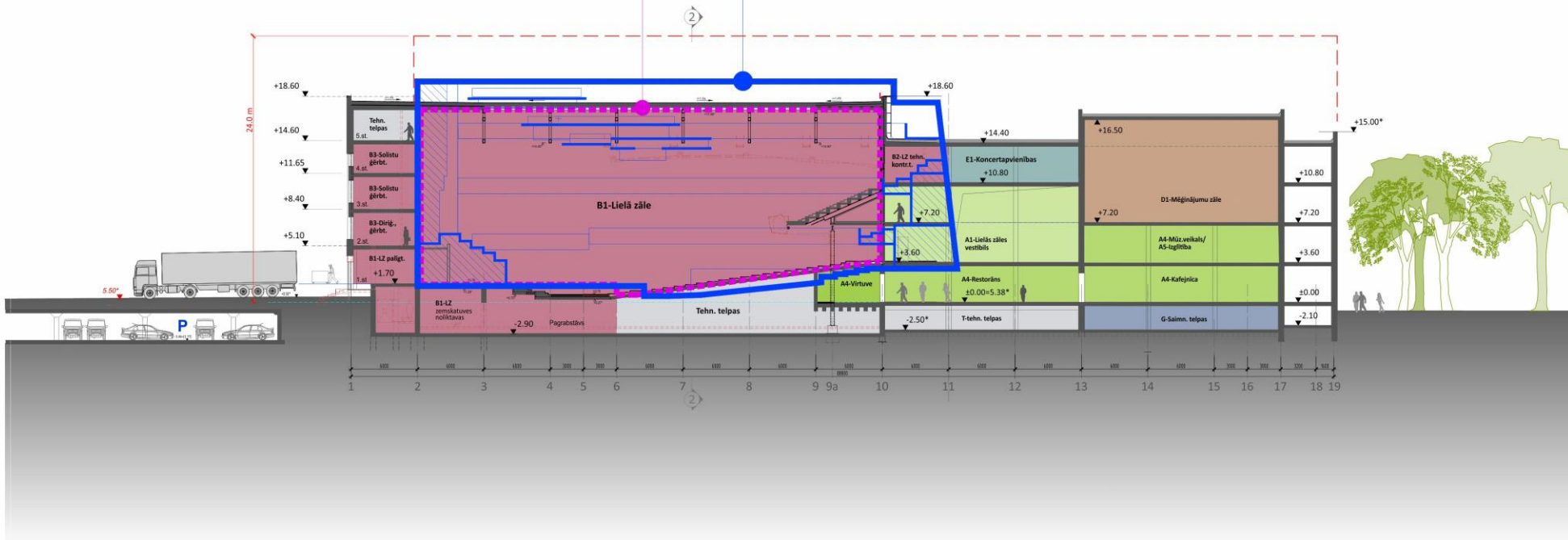
**3.STĀVA PLĀNS**  
**AR IESPĒJAMAM PAPILDUS PLATĪBĀM**  
m1:250@A2

## GRIEZUMS 1-1



**LIELĀ ZĀLES**  
maksimālā iespējamā kontūrā  
esošajās konstrukcijās  
~ kubatūra (bruto) 15700 m<sup>3</sup>  
~14 m<sup>3</sup>/vietu (uz 1100 vietām)

**SIBELIUSA HALLE(LAHTI)**  
1250 vietām  
orient. zāles kontūra  
ar reverberācijas kamerām



### PIEZĪMES.

NO RVC UN AZ TIAN (APBŪVES NOTEIKUMIEM) - RD saist.not.Nr.38 (15.12.2017red.):

....

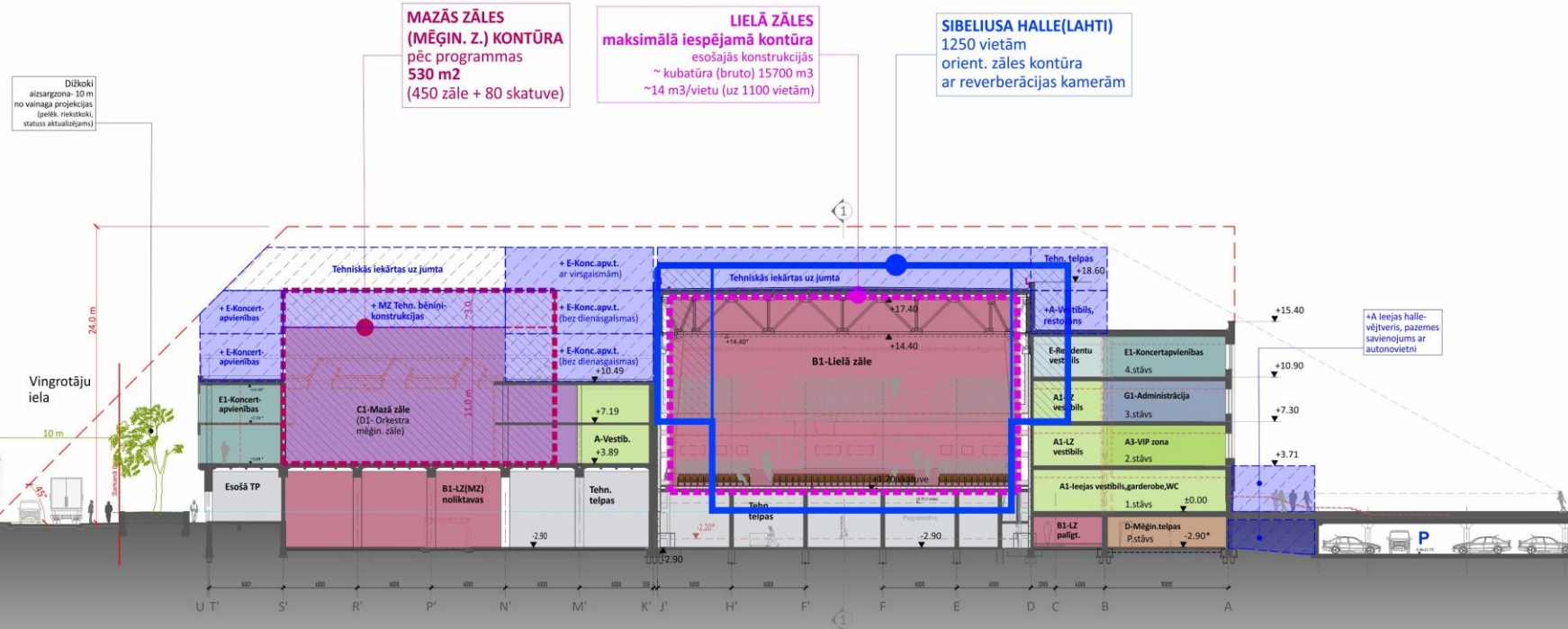
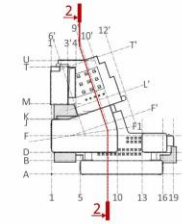
267. Teritorijās, kur Plānojuma grafiskās daļas plānā „RVC un tā aizsardzības zonas apbūves veidošanas pamatnosacījumi” nav noteikts maksimālais apbūves stāvu skaits, maksimālais būves augstums ir 24 m.

268. Pie ielām būve nedrīkst izvirzīties ārpus 45 grādu leņķa veidotas telpas, mērot no ielas pretējās puses būvplaukses....

....

## GRIEZUMS 2-2

## GRIEZUMS 2-2



### PIEZĪMES.

NO RVC UN AZ TIAN (APBŪVES NOTEIKUMIEM) - RD saist.not.Nr.38 (15.12.2017red.):

267. Teritorijās, kur Plānojuma grafiskās daļas plānā „RVC un tā aizsardzības zonas apbūves veidošanas pamatnosacījumi” nav noteikts maksimālais apbūves stāvu skaits, maksimālais būves augstums ir 24 m.
268. Pie ielām būve nedrīkst izvirzīties ārpus 45 grādu leņķa veidotās telpas, mērot no ielas pretējās puses būvblāides....

NO RVC SAGLABĀŠANAS UN AIZSARDZĪBAS NOTEIKUMIEM - MK not. Nr.127 (22.05.2018 red.):

#### 7.3. Rīgas vēsturiskā centra kodols (daļa Nr.3):

- 7.3.1. jaunu ēku būvniecība pieļaujama, respektējot attiecīgajā kvartālā esošo valējās vai slēgtās apbūves veidu;
- 7.3.2. projektējot jaunu apbūvi starp kultūrvēsturiskā unikālām, ļoti vērtīgām un vērtīgām ēkām, tās augstums katrā konkrētā gadījumā nosakāms pēc ielas ainavas telpiskās analīzes, pilsētvidē saglabājot vēsturiskās apbūves mērogu un tradicionālo ielu un laukumu telpas ainavu. Augstumu saskaņo Valsts kultūras pieminekļu aizsardzības inspekcija un Rīgas pilsētas būvvalde, bet tas nedrīkst pārsniegt augstāko blakus esošo ēku vairāk kā par vienu stāvu un lokālplānojumā noteikto maksimālo ēkas augstumu;
- 7.3.3. nav pieļaujama tādu ēku būvniecība, kas ārējo izmēru vai būvprojoma ziņā izteikti kontrastē ar vēsturisko ēku apjomiem;
- 7.3.4. kultūrvēsturiskā unikālām, ļoti vērtīgām un vērtīgām ēkām saglabājama vēsturiskā jumta forma.
- Izņēmumi pieļaujami, ja pārveidojumi uzlabo jumta ainavu vai tie nepieciešami ēkas saglabāšanai. Tie iepriekš saskaņojami ar Valsts kultūras pieminekļu aizsardzības inspekciju, Rīgas pilsētas būvvaldi un Rīgas vēsturiskā centra saglabāšanas un attīstības padomi;

**GRIEZUMS 2-2**  
**AR IESPĒJAMAM PAPILDUS PLATĪBĀM**



## KOPSAVILKUMS NKZ PROGRAMMAI ESOŠAJĀ RKN ĒKĀ AR IESPĒJAMĀM PAPILDUS PLATĪBĀM

APZ.	NKZ PROGRAMMA	PROGRAMMA A	KOPĀ ESOŠAJOS RKN APJOMOS		KOPĀ PAPILDUS PLATĪBAS		KOPĀ ESOŠAIS AR PAPILDUS PLATĪBĀM		PIEZĪMES
			~PLATĪBAS NETO* M2	% NO PRASĪTĀ	~PLATĪBAS NETO* M2	% NO PRASĪTĀ	~PLATĪBAS NETO* M2	% NO PRASĪTĀ	
	TELPU GRUPA								
<b>A</b>	<b>PUBLISKĀS PLATĪBAS</b>	<b>2900</b>	<b>3426</b>	<b>118.1</b>	<b>1443</b>	<b>49.8</b>	<b>4869</b>	<b>167.9</b>	
<b>B</b>	<b>LIELĀ ZĀLE</b>	<b>3460</b>	<b>3473</b>	<b>100.4</b>	<b>692</b>	<b>20.0</b>	<b>4165</b>	<b>120.4</b>	Skat. lapu " Lielās un Mazās zāles platības "
<b>C</b>	<b>MAZĀ ZĀLE</b>	<b>1030</b>	<b>518</b>	<b>50.3</b>	<b>90</b>	<b>8.7</b>	<b>608</b>	<b>59.0</b>	
<b>D</b>	<b>MĒĢINĀJUMU TELPAS</b>	<b>712</b>	<b>534</b>	<b>75.0</b>	<b>138</b>	<b>19.4</b>	<b>672</b>	<b>94.4</b>	
<b>E</b>	<b>KONCERTAPVIENĪBAS</b>	<b>3978</b>	<b>2289</b>	<b>57.5</b>	<b>2801</b>	<b>70.4</b>	<b>5090</b>	<b>128.0</b>	
<b>G</b>	<b>ADMINISTRĀCIJA U.C.</b>	<b>920</b>	<b>864</b>	<b>93.9</b>	<b>50</b>	<b>5.4</b>	<b>914</b>	<b>99.3</b>	
	<b>KOPĀ PROGRAMMA</b>	<b>13000</b>	<b>11104</b>	<b>85.4</b>	<b>5214</b>	<b>40.1</b>	<b>16318</b>	<b>125.5</b>	
<b>T</b>	<b>TEHNISKĀS TELPAS + 15%</b>	2000	1517	75.9	883	44.2	<b>2400</b>	<b>120.0</b>	Tehnisko telpu platības pieņemtas orientējoši ~15 %
	<b>KOPĀ PLATĪBAS</b>	<b>15000</b>	<b>12621</b>	<b>84.1</b>	<b>6097</b>	<b>40.6</b>	<b>18718</b>	<b>124.8</b>	





# KRONVALDA PARKS

Vietējās nozīmes arhitektūras piemineklis  
Valsts aizsardzības Nr. 6409





# RĪGAS KONGRESU NAMA PAPLAŠINĀŠANAS IESPĒJAS



Saskaņā ar MB Mash Studio 2021. gadā veiktā izvērtējuma "Nacionālās akustiskās koncertzāles Rīgā novietņu salīdzinošās analīze" gala ziņojumu kā trīs potenciālās Nacionālās akustiskās koncertzāles novietnes ir nominētas:

**1) Rīgas Kongresu nams, Krišjāņa Valdemāra ielā 5, Rīgā**

2) Rūpniecības preču tirgus teritorija starp Gaiziņa ielu, Prāgas ielu un Truģeņeva ielu

3) Andrejsala, Andreiostas ielā 17, Rīgā

# KONGRESU NAMS

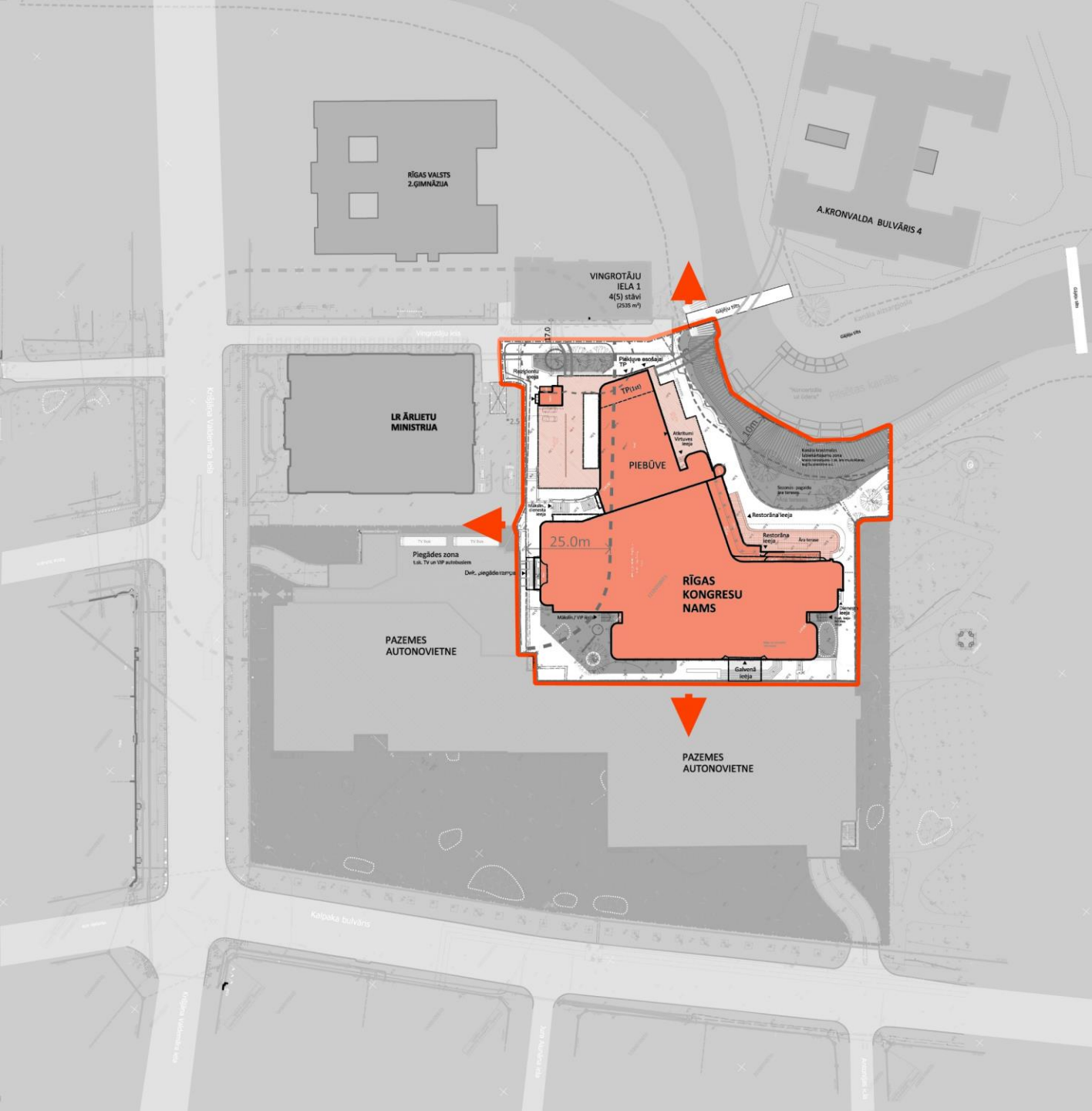
Krišjāņa Valdemāra iela 3

Rīgas Kongresu nams atrodas UNESCO Pasaules kultūras un dabas mantojuma sarakstā ar Nr.852 iekļautā Rīgas vēsturiskais centrs un valsts nozīmes pilsēt būvniecības pieminekļa Rīgas pilsētas vēsturiskais centrs (valsts aizsardzības Nr.7442) teritorijā, daļā Nr.2 Bulvāra loks, kā arī iekļaujas vietējas nozīmes arhitektūras pieminekļa Kronvalda parks (bij. Strēlnieku parks) (valsts aizsardzības Nr.6409) teritorijā.

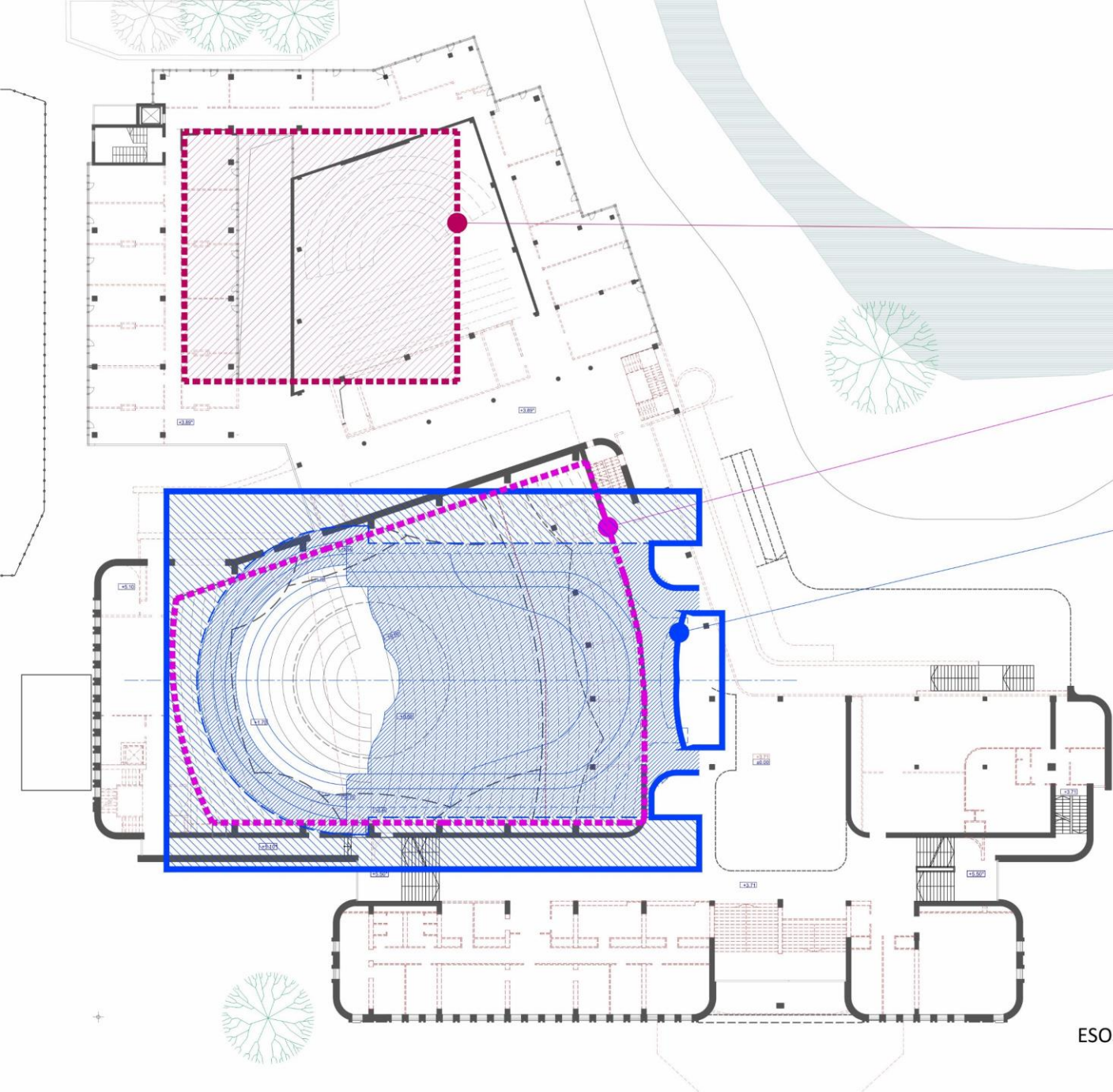
Objektam piešķirts kultūrvēsturiski vērtīgas ēkas statuss – augstvērtīga un kvalitatīvapdomju laika publiskā arhitektūra ar lielu nozīmi Rīgas centra identitātē un labi proporcionēta, monumentāla būve ar vērtīgu dolomīta plākšņu apdari.

Ēkas vēsturiskā būvprojoma celtniecība pabeigta 1981.gadā. Pamatfunkcija – kongresu un ideoloģiskās propagandas pasākumu norises vieta. Ēkā izvietotas 2 zāles: Lielā zāle ar 1142 skatītāju vietām un Mazā zāle ar 300 skatītāju vietām.

2000.gadā Eiropas Rekonstrukcijas un attīstības bankas pilnvarnieku sanāksmes pasākumu norisei ēkai izveidota piebūve (jaunā ēkas daļa).



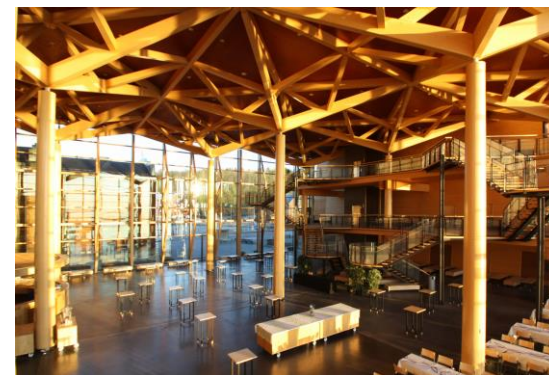




**MAZĀS ZĀLES  
(MĒĢIN. Z.) KONTŪRA**  
pēc programmas  
**528 m<sup>2</sup>**  
(450 zāle + 80 skatuve)

**LIELĀ ZĀLES**  
maksimālā iespējamā kontūra  
esošajās sienās **1037 m<sup>2</sup>**  
(ar skatuvi kori~326 m<sup>2</sup>)  
~720 vietas

**SIBELIUSA HALLE(LAHTI)**  
1250 vietas  
zāles kontūra  
ar reverberācijas kamerām

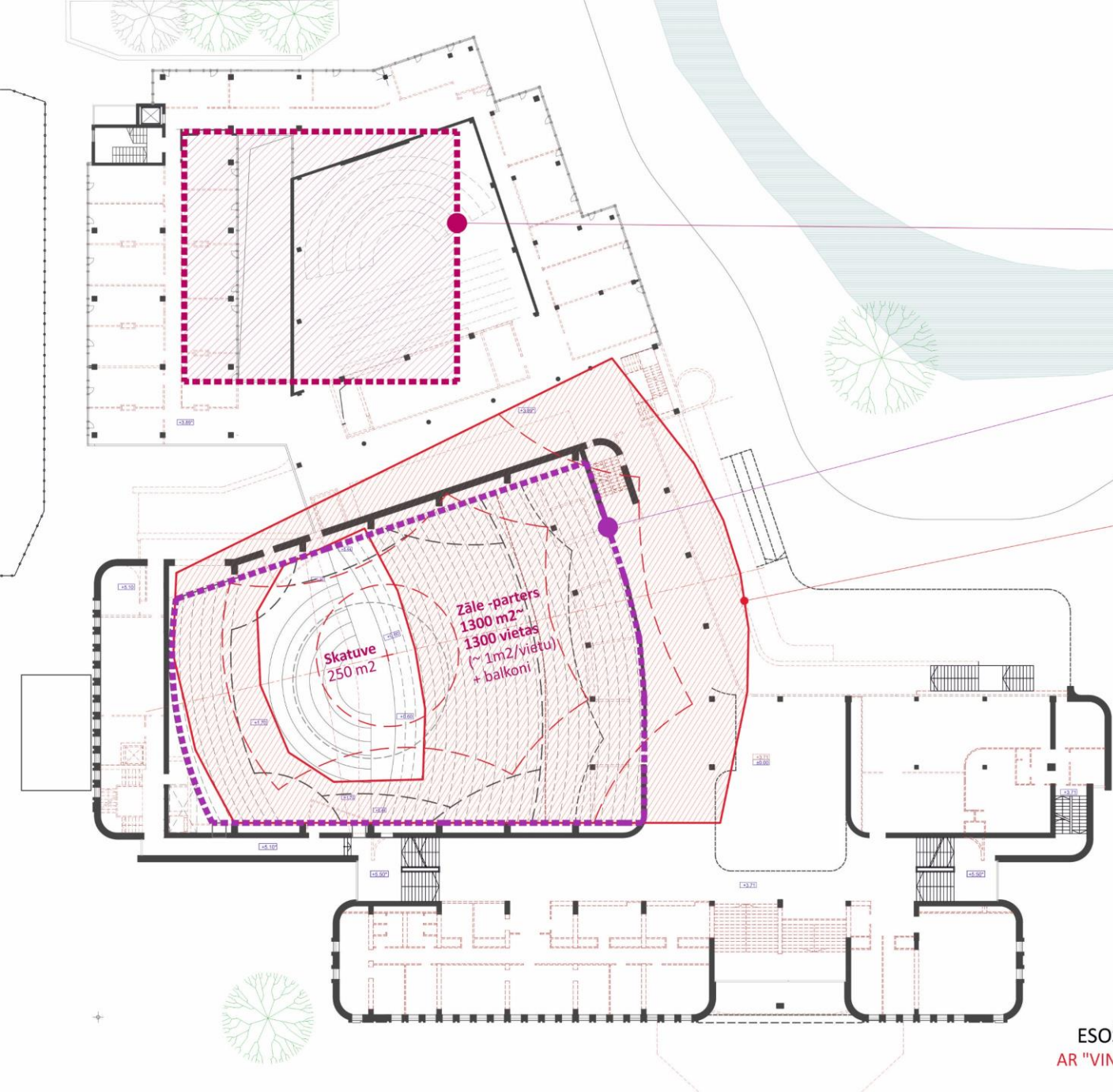


**N A M S**  
ARHITEKTU  
B I R O J S

RĪGAS KONGRESU NAMS  
NACIONĀLĀS AKUSTISKĀS KONCERTZĀLES  
PROGRAMMAS IEKĻAUŠANĀS IZVĒRTĒJUMS

**LIELĀS UN MAZĀS ZĀLES PLATĪBAS**  
ESOŠO UN NEPIECIEŠAMO PLATĪBU SALĪDZINĀJUMS  
AR "SHOE BOX" TIPA ZĀLI - SIBELIUSA HALLE\*(SOMIJA)

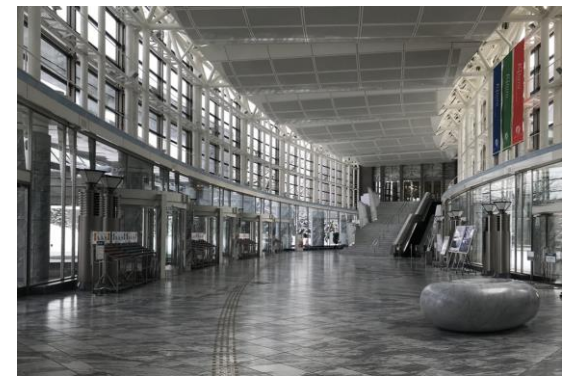




**MAZĀS ZĀLES (MĒĢIN. Z.) KONTŪRA**  
pēc programmas  
**528 m<sup>2</sup>**  
(450 zāle + 80 skatuve)

**LIELĀ ZĀLES**  
maksimālā iespējamā kontūra  
esošajās sienās **1037 m<sup>2</sup>**  
(ar skatuvi kori~326 m<sup>2</sup>)  
~720 vietas

**SAPORRO CONCERT HALL**  
"vineyard" tipa akustiskā  
koncertzāle (NAGATA Acoustic)  
ar analoģu zāles konfigurāciju;  
zāles kontūra samazināta līdz  
**1300 m<sup>2</sup>**(~skat.vietām) -  
(saglabājot oriģinālos skatuves  
gabarītus 250 m<sup>2</sup>)  
oriģinālais vietu skaits 2008



**N A M S**  
ARHITEKTU  
BIROJS

RĪGAS KONGRESU NAMS  
NACIONĀLĀS AKUSTISKĀS KONCERTZĀLES  
PROGRAMMAS IEKĻAUŠANĀS IZVĒRTĒJUMS

**LIELĀS UN MAZĀS ZĀLES PLATĪBAS**  
ESOŠO UN NEPIECIEŠAMO PLATĪBU SALĪDZINĀJUMS  
AR "VINEYARD" TIPA ZĀLI - SAPORRO CONCERT HALL\*(JAPĀNA)



# 3.STAVS



## 3.STĀVS

APZ.	PROGRAMMAS TĒLPU GRUPA	*PLATĪBAS NETO* M2	% NO PRASĪTĀ
<b>A</b>	<b>PUBLISKĀS PLATĪBAS</b>	<b>382</b>	<b>13.2</b>
A1	VESTIBĪLS	305	
A3	TUALETES	77	
<b>B</b>	<b>LIELĀ ZĀLE</b>	<b>488</b>	<b>14.1</b>
B1	LIELĀ ZĀLE-BALKONI	400	
B3	LZ SOLISTU-DIRIGENTU T.	88	
<b>C</b>	<b>MAZĀ ZĀLE</b>	<b>0</b>	<b>0.0</b>
C	.....	0	
<b>D</b>	<b>MĒĢINĀJUMU TĒLPAS</b>	<b>242</b>	<b>33.9</b>
D1	MĒĢINĀJUMU ZĀLE	212	
D1	MĒĢIN. ATPŪTAS T.	30	
<b>E</b>	<b>KONCERTAPVIENĪBAS</b>	<b>1028</b>	<b>25.8</b>
E1	KONCERTAPVIENĪBAS-LNSO	850	
E2	KONCERTAPVIENĪBAS	178	
<b>G</b>	<b>ADMINISTRĀCIJA U.C.</b>	<b>237</b>	<b>25.7</b>
G1	ADMINISTRĀCIJA	237	
<b>KOPĀ 3.STĀVS PROGRAMMA</b>		<b>2377</b>	<b>18.3</b>
<b>T</b>	<b>TEHNISKĀS TĒLPAS</b>	<b>0</b>	
<b>KOPĀ 3.STĀVS</b>		<b>2377</b>	<b>15.8</b>

\*Salīdzināmā - NETO platība tabulā dota kā 90% no bruto platības plānos - (pieņemot starpsienas, šahtas, konstrukcijas -10%), izņemot zāles (t.sk. skatuvi)

## IESPĒJAMĀS PAPILDUS PLATĪBAS\*\*

APZ.	PROGRAMMAS TĒLPU GRUPA	*PLATĪBAS NETO* M2	% NO PRASĪTĀ
<b>+</b>	<b>PAPILDUS PLATĪBAS</b>	<b>583</b>	<b>3.9</b>
+A1	VESTIBĪLS	302	10.4
+D1	MĒĢIN. Z.-PAPLAŠINĀJUMS	138	19.3
+E1	REZIDENTU KOPTELPAS	143	3.6

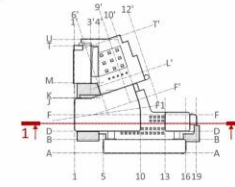
\*\* iespējamās iegūstamās papildus platības esošā grunstsģabala robežās  
**BEZ ESOŠO APIOMU DEMONTĀŽAS**

**N A M S**  
ARHITEKTU  
BĪROJS

RĪGAS KONGRESU NAMS  
NACIONĀLĀS AKUSTISKĀS KONCERTZĀLES  
PROGRAMMAS IEKĻAUSĀNĀS IZVĒRTĒJUMS

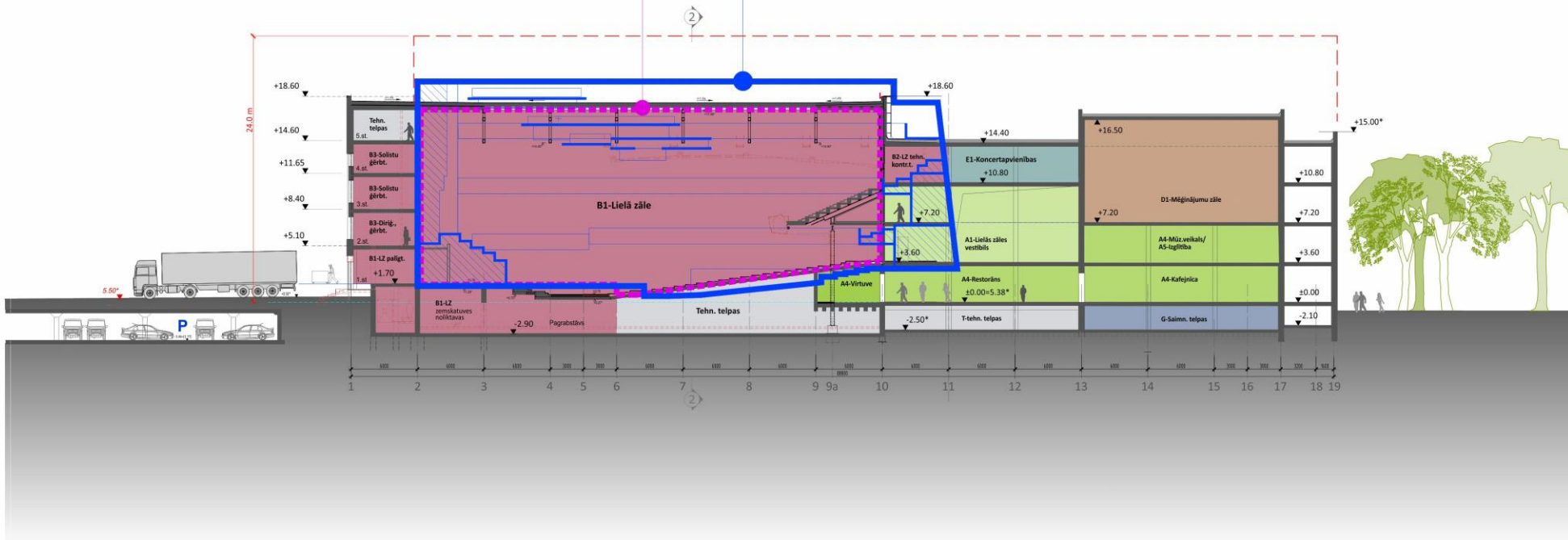
**3.STĀVA PLĀNS**  
AR IESPĒJAMAM PAPILDUS PLATĪBĀM  
m1:250@A2

## GRIEZUMS 1-1



**LIELĀ ZĀLES**  
maksimālā iespējamā kontūrā  
esošajās konstrukcijās  
~ kubatūra (bruto) 15700 m<sup>3</sup>  
~14 m<sup>3</sup>/vietu (uz 1100 vietām)

**SIBELIUSA HALLE(LAHTI)**  
1250 vietām  
orient. zāles kontūra  
ar reverberācijas kamerām



NO RVC UN AZ TIAN (APBŪVES NOTEIKUMIEM) - RD saist.not.Nr.38 (15.12.2017red.):

....

267. Teritorijās, kur Plānojuma grafiskās daļas plānā „RVC un tā aizsardzības zonas apbūves veidošanas pamatnosacījumi” nav noteikts maksimālais apbūves stāvu skaits, maksimālais būves augstums ir 24 m.

268. Pie ielām būve nedrīkst izvirzīties ārpus 45 grādu leņķa veidotas telpas, mērot no ielas pretējās puses būvplauces....

....

## GRIEZUMS 2-2





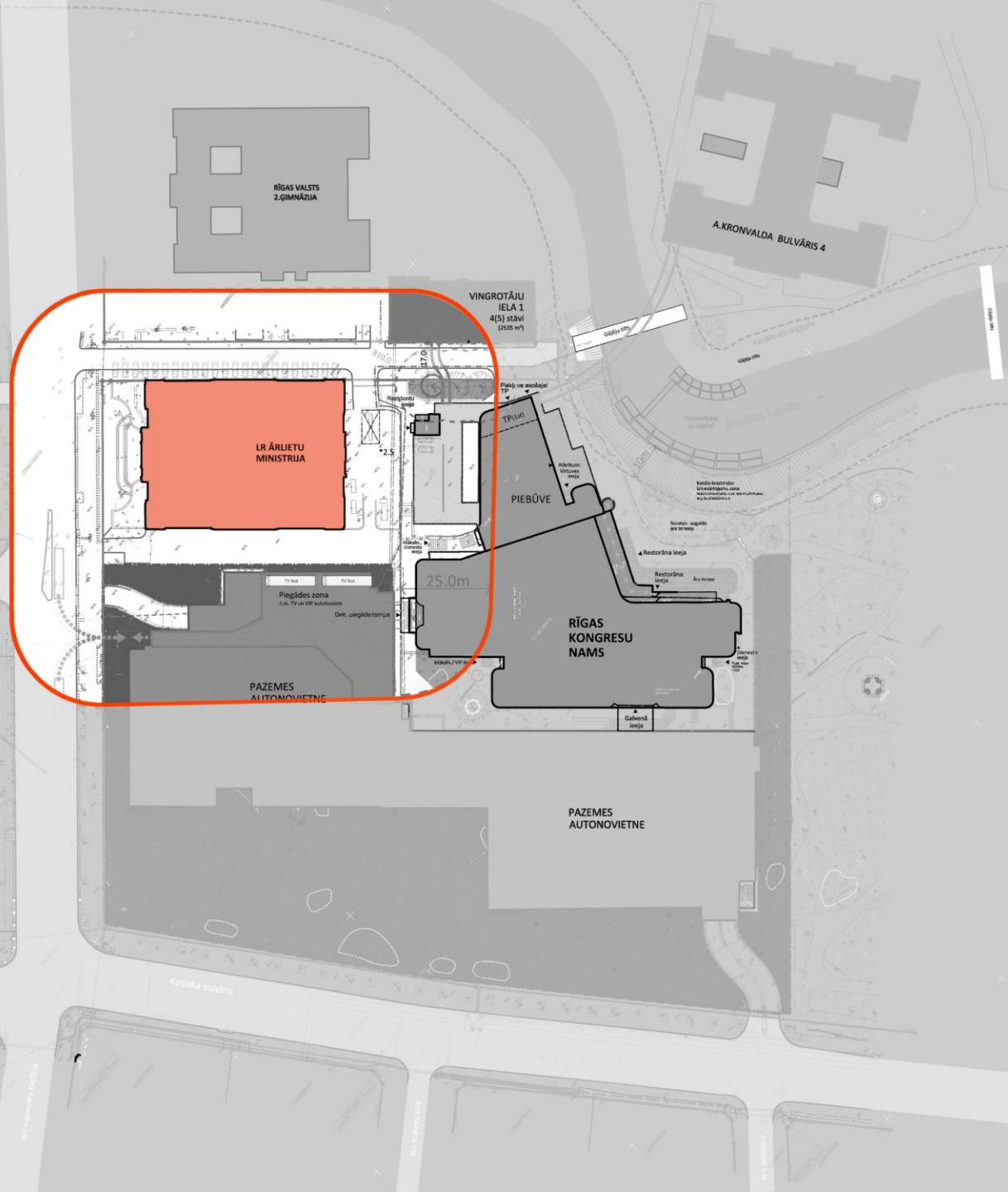
## KOPSAVILKUMS NKZ PROGRAMMAI ESOŠAJĀ RKN ĒKĀ AR IESPĒJAMĀM PAPILDUS PLATĪBĀM

APZ.	NKZ PROGRAMMA	PROGRAMMA A	KOPĀ ESOŠAJOS RKN APJOMOS		KOPĀ PAPILDUS PLATĪBAS		KOPĀ ESOŠAIS AR PAPILDUS PLATĪBĀM		PIEZĪMES
			~PLATĪBAS NETO* M2	% NO PRASĪTĀ	~PLATĪBAS NETO* M2	% NO PRASĪTĀ	~PLATĪBAS NETO* M2	% NO PRASĪTĀ	
	TELPU GRUPA								
<b>A</b>	<b>PUBLISKĀS PLATĪBAS</b>	<b>2900</b>	<b>3426</b>	<b>118.1</b>	<b>1443</b>	<b>49.8</b>	<b>4869</b>	<b>167.9</b>	
<b>B</b>	<b>LIELĀ ZĀLE</b>	<b>3460</b>	<b>3473</b>	<b>100.4</b>	<b>692</b>	<b>20.0</b>	<b>4165</b>	<b>120.4</b>	Skat. lapu " Lielās un Mazās zāles platības "
<b>C</b>	<b>MAZĀ ZĀLE</b>	<b>1030</b>	<b>518</b>	<b>50.3</b>	<b>90</b>	<b>8.7</b>	<b>608</b>	<b>59.0</b>	
<b>D</b>	<b>MĒĢINĀJUMU TELPAS</b>	<b>712</b>	<b>534</b>	<b>75.0</b>	<b>138</b>	<b>19.4</b>	<b>672</b>	<b>94.4</b>	
<b>E</b>	<b>KONCERTAPVIENĪBAS</b>	<b>3978</b>	<b>2289</b>	<b>57.5</b>	<b>2801</b>	<b>70.4</b>	<b>5090</b>	<b>128.0</b>	
<b>G</b>	<b>ADMINISTRĀCIJA U.C.</b>	<b>920</b>	<b>864</b>	<b>93.9</b>	<b>50</b>	<b>5.4</b>	<b>914</b>	<b>99.3</b>	
	<b>KOPĀ PROGRAMMA</b>	<b>13000</b>	<b>11104</b>	<b>85.4</b>	<b>5214</b>	<b>40.1</b>	<b>16318</b>	<b>125.5</b>	
<b>T</b>	<b>TEHNISKĀS TELPAS + 15%</b>	2000	1517	75.9	883	44.2	<b>2400</b>	<b>120.0</b>	Tehnisko telpu platības pieņemtas orientējoši ~15 %
	<b>KOPĀ PLATĪBAS</b>	<b>15000</b>	<b>12621</b>	<b>84.1</b>	<b>6097</b>	<b>40.6</b>	<b>18718</b>	<b>124.8</b>	



# ĀRLIETU MINISTRIJA

Krišjāņa Valdemāra iela 3



# KRONVALDA PARKS

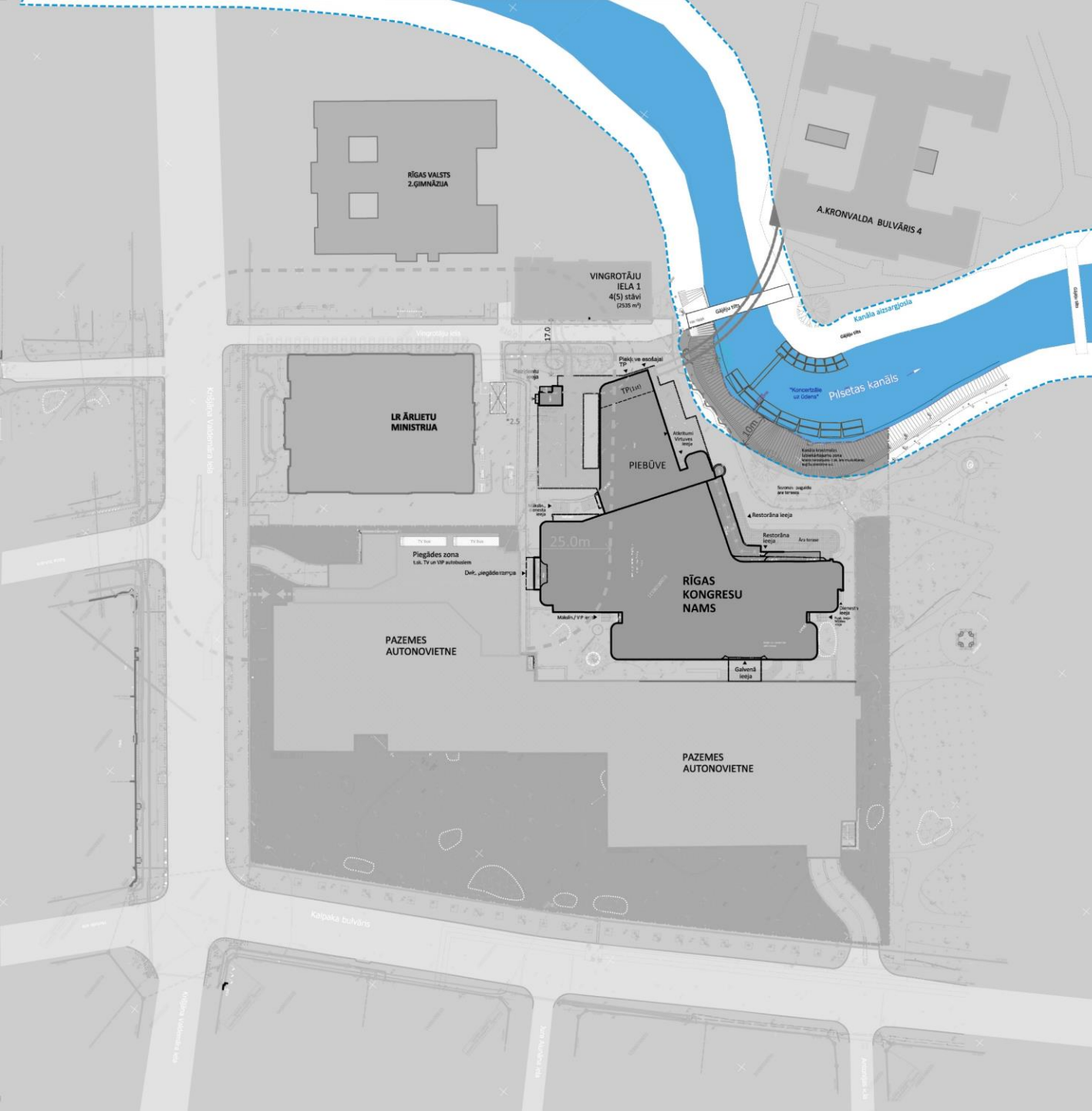
Vietējās nozīmes arhitektūras piemineklis  
Valsts aizsardzības Nr. 6409

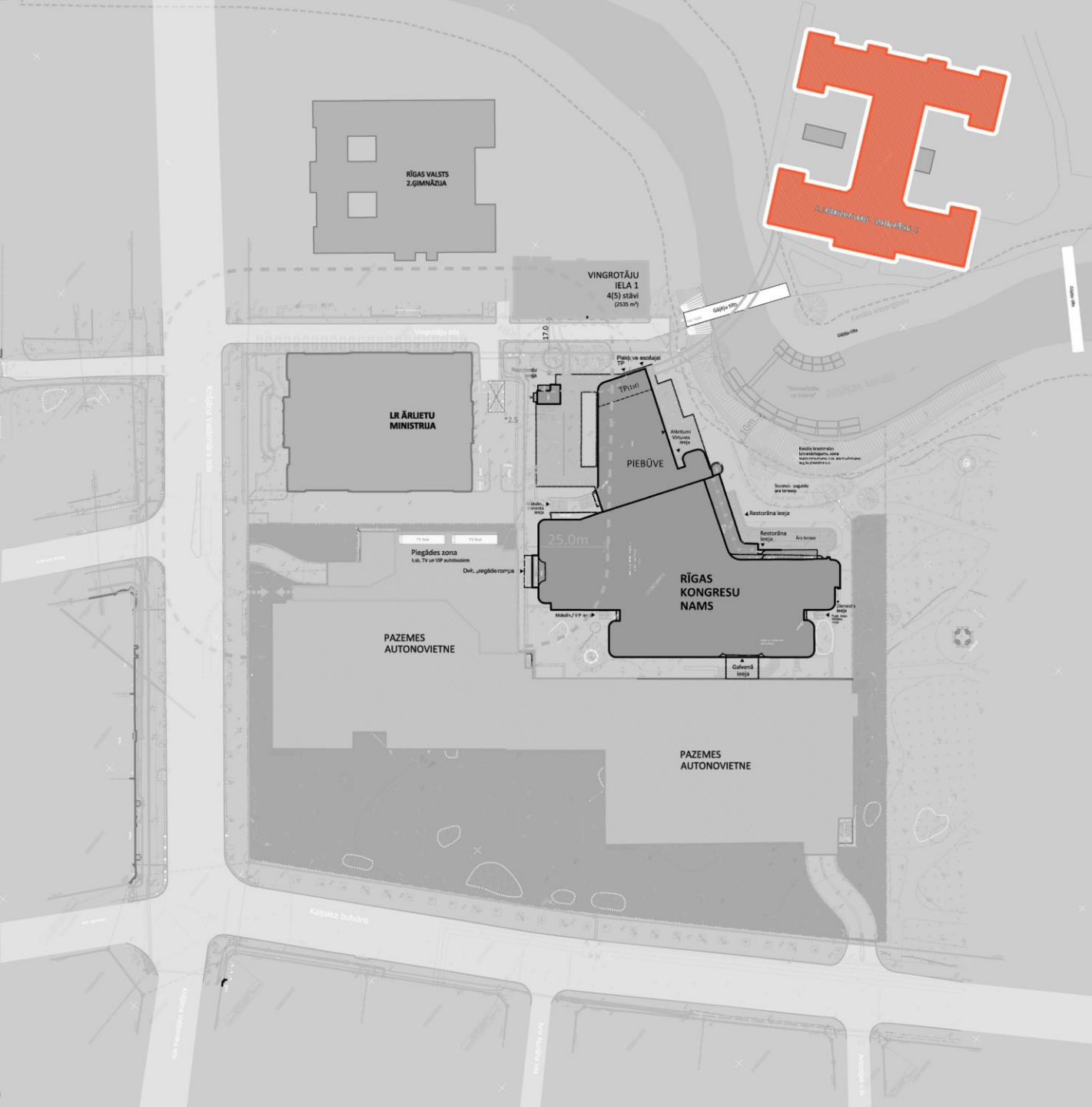




# PILSĒTAS KANĀLS

Virszemes ūdensobjekta aizsargjosla





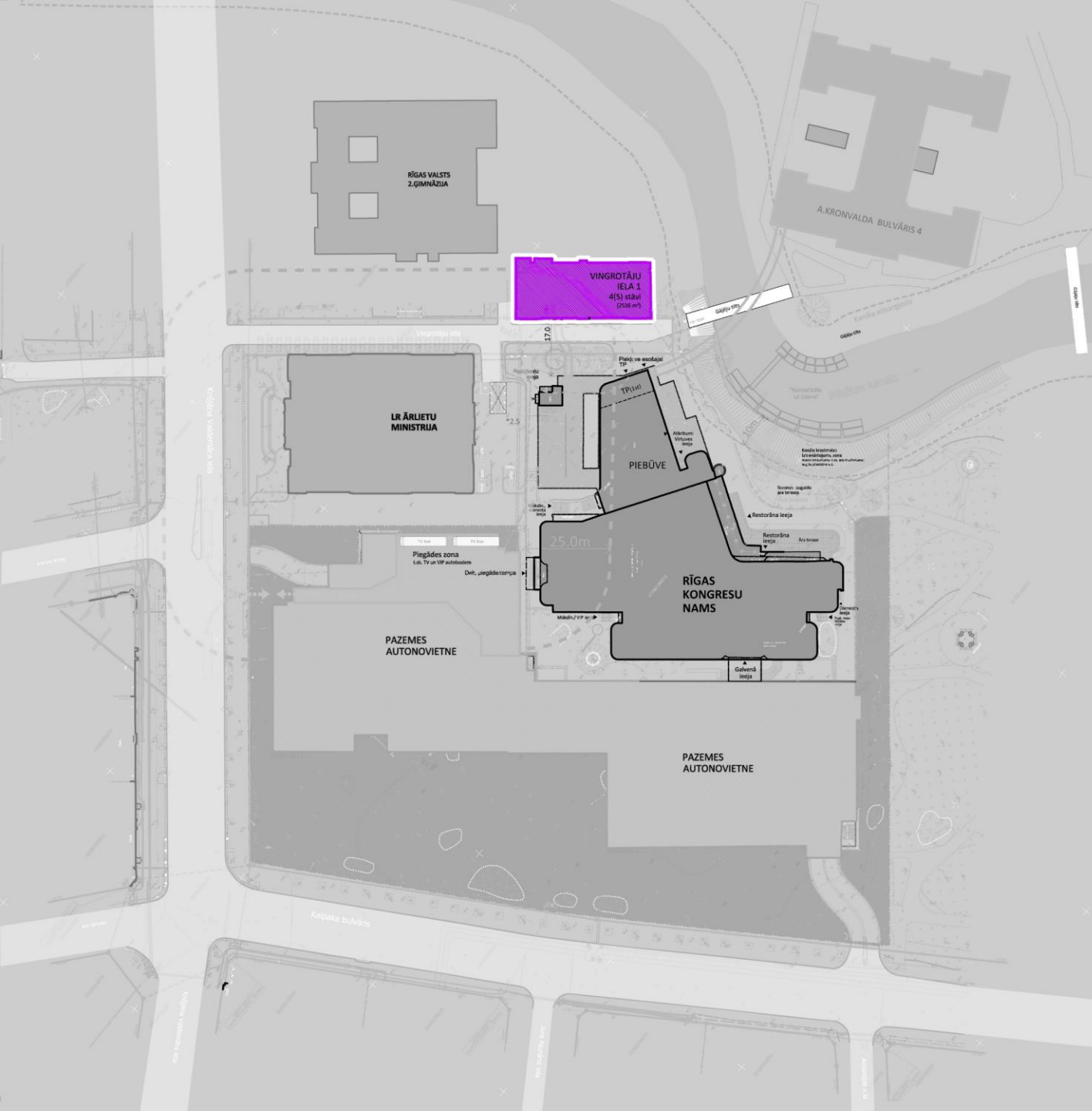
# BIJUSĪ BIOLOĢIJAS FAKULTĀTES ĒKA

Kronvalda bulvāris 4

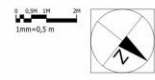
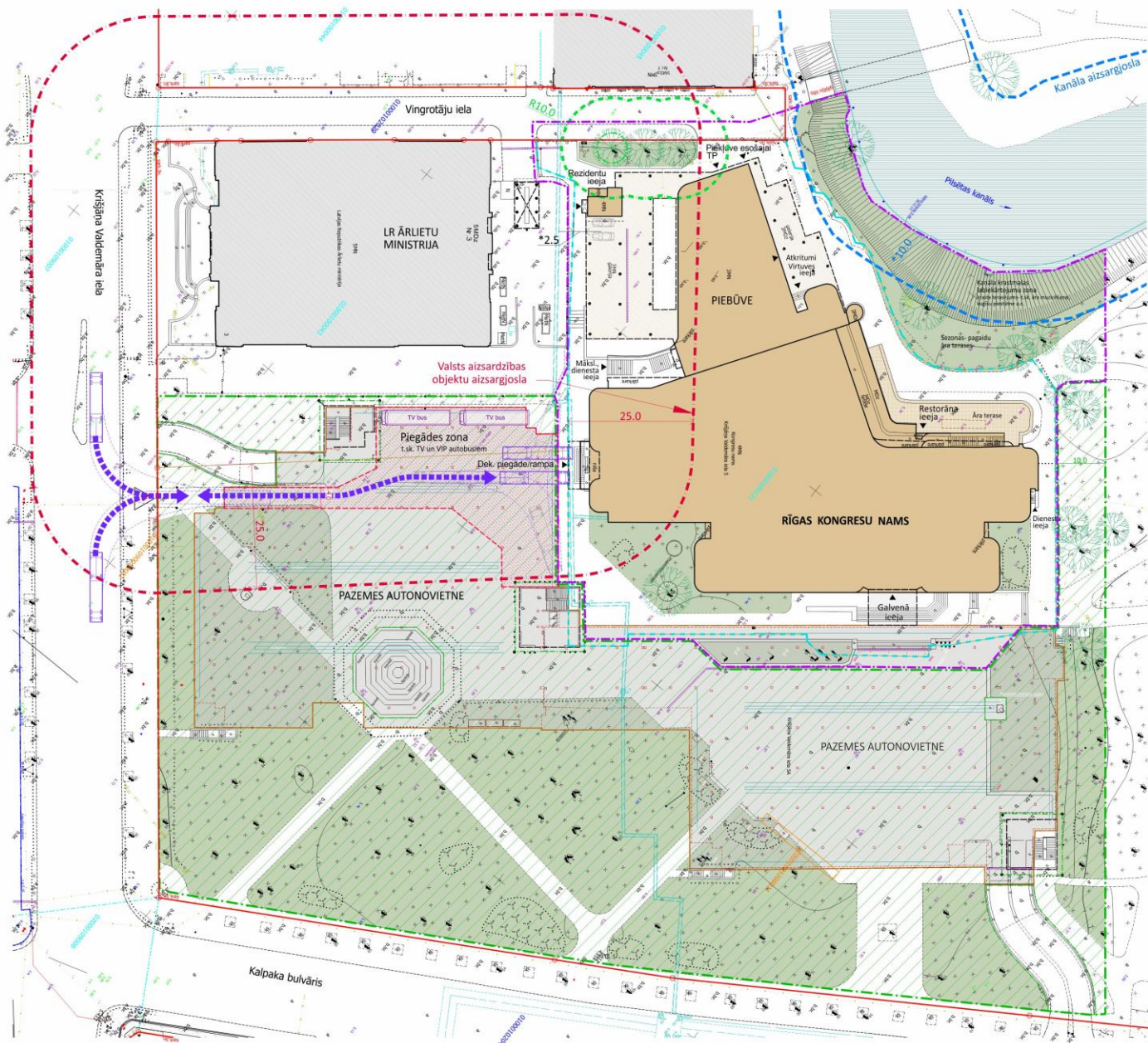


# VINGROTĀJU NAMS

Vingrotāju iela 1



# PALDIES PAR UZMANĪBU!



**PIENĒMIE APZĪMĒJUMI :**

Symbol	Description	Platība m <sup>2</sup>
[Green dashed line]	Gruntsgabala robeža (RKN - kadastra nr.01000100121)	7965
[Purple dashed line]	RKN esošās teritorijas projektēšanas (labiekārtojuma) robeža (orientējosi)	9800
[Green solid line]	RKN piegādātās teritorijas projektēšanas robeža (orientējosi)	16150
[Brown solid area]	Esošā pārbūvējamā apbūve (esošais apb. laukums)	5278
[White area with black border]	Esošā apbūve uz kolonnām, zona zem apbūves (apbūves laukums)	660
[Brown area with 'P' symbol]	Pazemes autovietnes kontūra, zona (platība bez izbrauktuvēm) kopējais vietu skaits 325 Koncertzāles izbūves gadījumā paredzamas vietas koncertzāles darbinieku transportam	8300
[Red area with diagonal lines]	Piegādes autotransporta kustības zona - (piegādes pagalmi), paredzēt autostāvietas pārseguma pastiprināšanu (pārībvi)	1053
[Blue dashed arrow]	Skatuves piegādes transporta piekļuves ceļš - piegādes shēma	



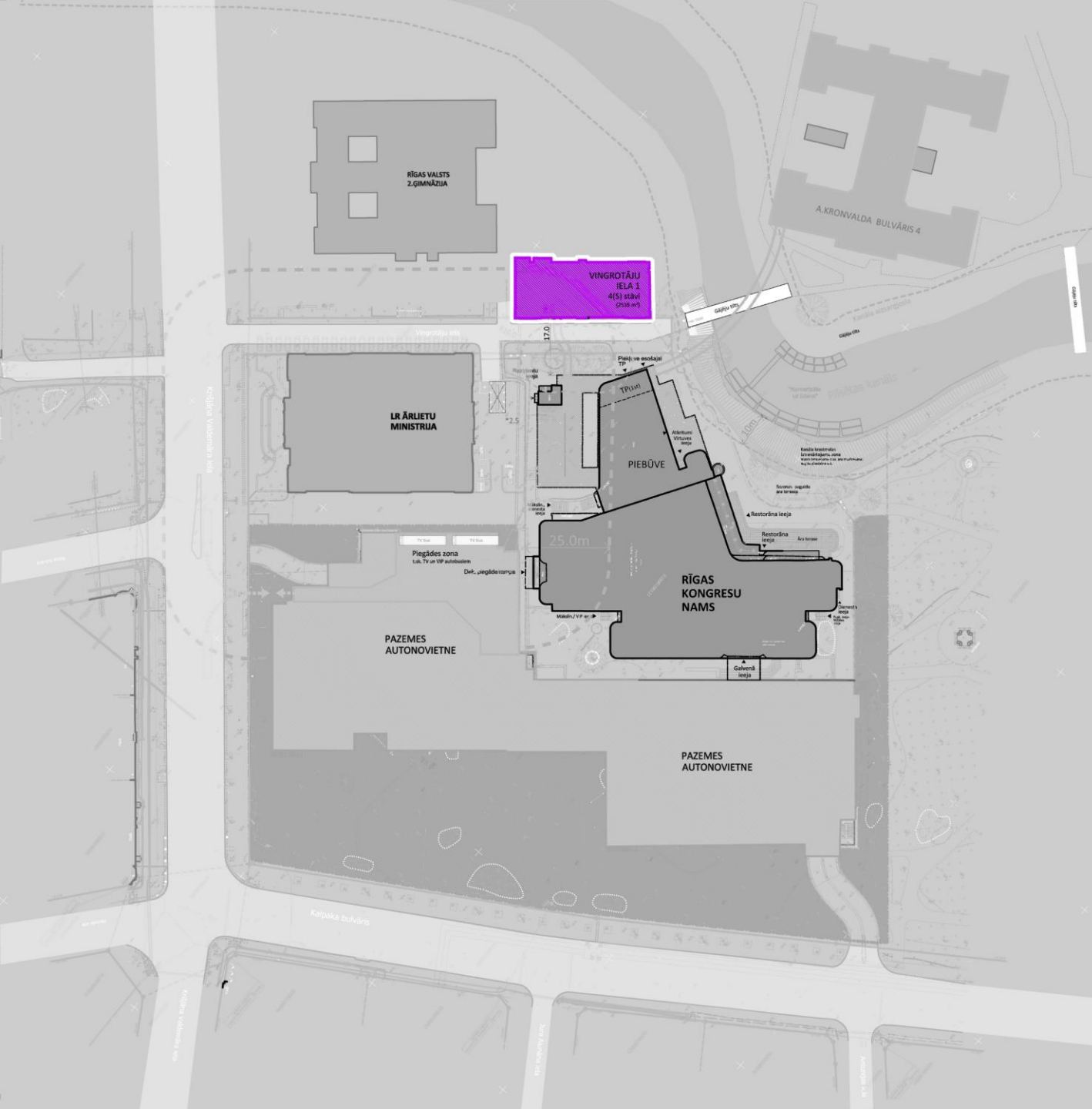
**ĢENERĀLPLĀNA SHĒMA**





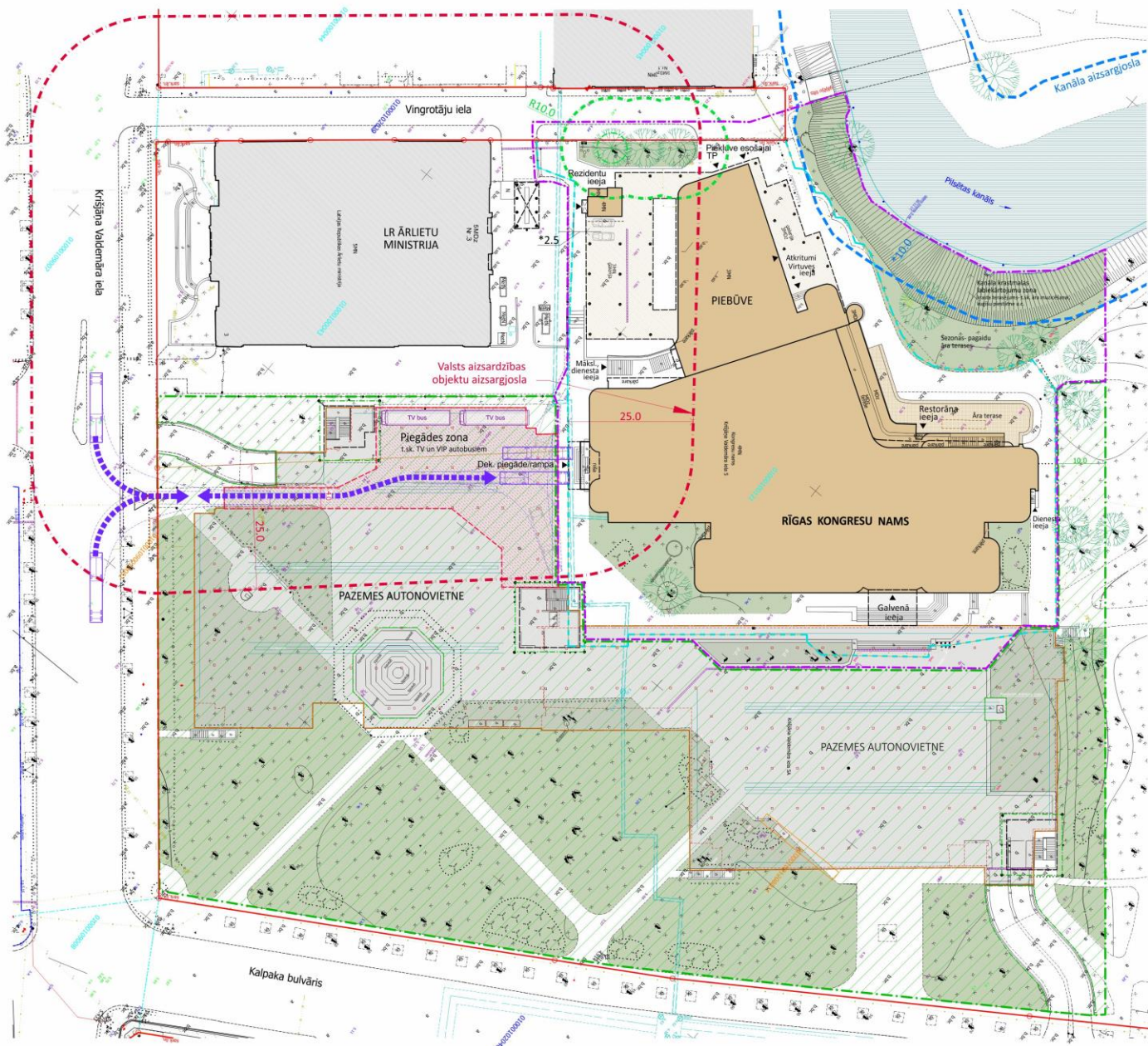
# VINGROTĀJU NAMS

Vingrotāju iela 1



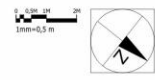


# PALDIES PAR UZMANĪBU!



## PIENĒMTIE APZĪMĒJUMI :

APZĪMĒJUMS	Platība m <sup>2</sup>
Gruntsgabala robeža (RKN - kadastra nr.01000100121)	7965
RKN esošās teritorijas projektēšanas (labiekārtojuma) robeža (orientējosi)	9800
RKN piegādās teritorijas projektēšanas robeža (orientējosi)	16150
Esošā pārbūvējamā apbūve (esošais apb. laukums)	5278
Esošā apbūve uz kolonnām, zona zem apbūves (apbūves laukums)	660
P	8300
Pazemes autovietnes kontūra, zona (platība bez izbūvētiem) kopējais vietu skaits 325 Koncertzāles izbūves gadījumā paredzamas vietas Koncertzāles darbinieku transportam	
Piegādes autotransporta kustības zona - (piegādes pagalmi), paredzēt autovietvietas pārseguma pastiprināšanu (pārbūvi)	1053
Skatuves piegādes transporta piekļuves ceļš - piegādes shēma	



ĢENERĀLPLĀNA SHĒMA