



Līdzfinansē  
Eiropas Savienība

2027

Nacionālais  
attīstības plāns

# Durbes muižas kalpu mājas atjaunošana



Tukuma novada pašvaldības projekts kultūras mantojuma saglabāšanai un jaunu pakalpojumu attīstībai · M. Parka iela 7, Tukums

PASĀKUMS 5.1.1.6

ERAF LĪDZFINANSĒJUMS

## Par projektu


# Valsts nozīmes kultūras piemineklis

**Durbes muižas kalpu māja (valsts nozīmes kultūras piemineklis Nr. 6847)** ir viens no klasicisma arhitektūras saimniecības ēku paraugiem Kurzemē. Ēkas vecākais korpuss būvēts vismaz 18. gs., jaunākais – 1823. gadā.

Ēkas ārējie apjomi saglabājušies nemainīti, cokolstāvā – vēsturiskā substance.

Kopš 1991. gada kompleksu izmanto **Tukuma muzejs** — akreditēts reģionālas nozīmes muzejs.

Tukums ir iekļauts **UNESCO Radošo pilsētu tīklā** kā Literatūras pilsēta un Durbes pils vēsture ir saistīta ar dzejnieku Raini.

 Durbes pils apbūve – pils, kalpu māja, klēts, saimniecības ēka un apkārtmūris — ir valsts nozīmes kultūras piemineklis.

## Kompleksa vēsture

01

### 1564. gads

Pirmās rakstiskās ziņas par Durbi

03

### 1820.–1821. gads

Muižas centra ēku pārbūve pēc grāfa fon Mēdema pasūtījuma

02

### 1671. gads

Erberģa celtniecība

04

### 1991. gads

Durbes pils komplekss nodots Tukuma muzeja apsaimniekošanā

# Problēma un risinājums

## Pašreizējā situācija

Kalpu māja ir **sliktā tehniskā stāvoklī**. Ēka nav pilnvērtīgi pieejama sabiedrībai, muzeja krājuma glabāšanas apstākļi neatbilst normatīviem, nav piemērotas telpas pētnieka un kopienas aktivitātēm.

## Projekta risinājums

Pabeigt ēkas restaurāciju, izveidot atvērtā krājuma ekspozīciju, Pētnieka telpu (lasītavu) un Saimes telpu (kopienai, izglītojošām aktivitātēm), nodrošināt piekļūstamību visām iedzīvotāju grupām.

## Sagaidāmais rezultāts

Kultūras mantojuma saglabāšana un pieejamība, uzlabota pilsētvide, stiprināta vietējā kopiena, priekšnosacījumi tūrisma un kultūras nozares attīstībai.

Durbes muižas kalpu mājas fasādes vizualizācija



Durbes muižas kalpu māja pirms restaurācijas



# Finansējums un īstenošanas grafiks

**2 169 000**

**Kopējās izmaksas**

EUR attiecināmās izmaksas

**85%**

**ERAF finansējums**

1 843 650 EUR

**15%**

**Pašvaldības līdzfinansējums**

325 350 EUR

## Īstenošanas posmi

**2025. g. IV cet.**

Projekta uzsākšana

**1**

**2**

**Pašlaik, 2026. g. maijs**

Būvdarbu iepirkums

**2026-2027**

Galvenie restaurācijas  
un piekļūstamības  
būvdarbi

**3**

**4**

**2028. g. IV cet.**

Projekta noslēgums,  
pakalpojumu ieviešana

# Trīs jauni kultūras pakalpojumi

Projekta ietvaros tiks attīstīts viens esošais un radīti divi jauni pakalpojumi, paplašinot Durbes muižas kalpu mājas lomu no pasīva mantojuma objekta uz aktīvu kultūrvēsturiskās izglītības vietu.



## Pētnieka telpa jeb Lasītava (uzlabots pakalpojums)

Modernizēta lasītava muzeja krājuma pētniekiem un interesentiem; ar pieeju muzeja krājumam un digitāliem resursiem.



## Ekspozīcija "Pie muižas vešerienes"

Atvērtā krājuma ekspozīcija – muižas saimniecības telpu rekonstrukcija (veļas mazgātava, vešerienes dzīvoklis, muižas kalpotāju virtuve).

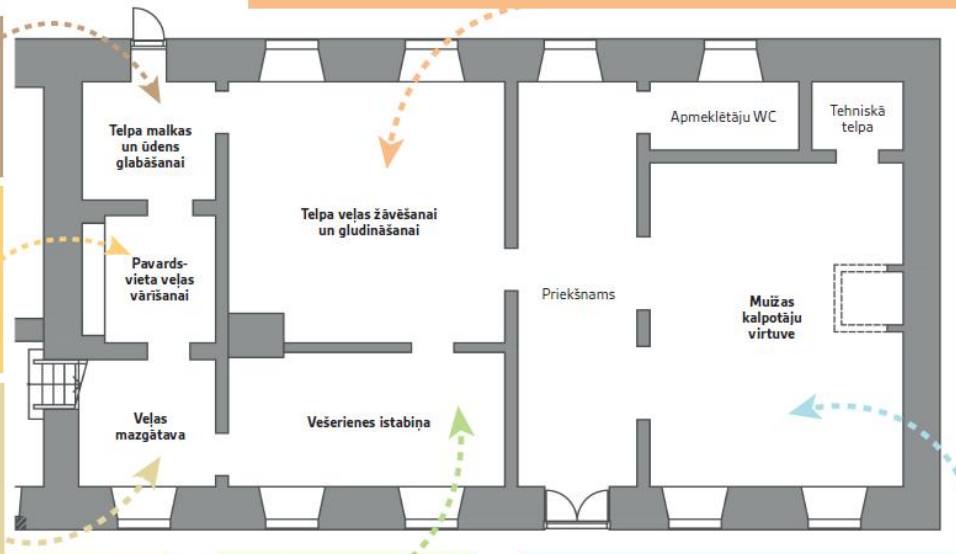


## Saimes telpa

Multifunkcionāla telpa lekcijām, nodarbībām un kopienas iniciatīvām, pieejama arī personām ar funkcionāliem traucējumiem.

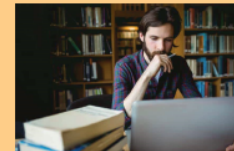
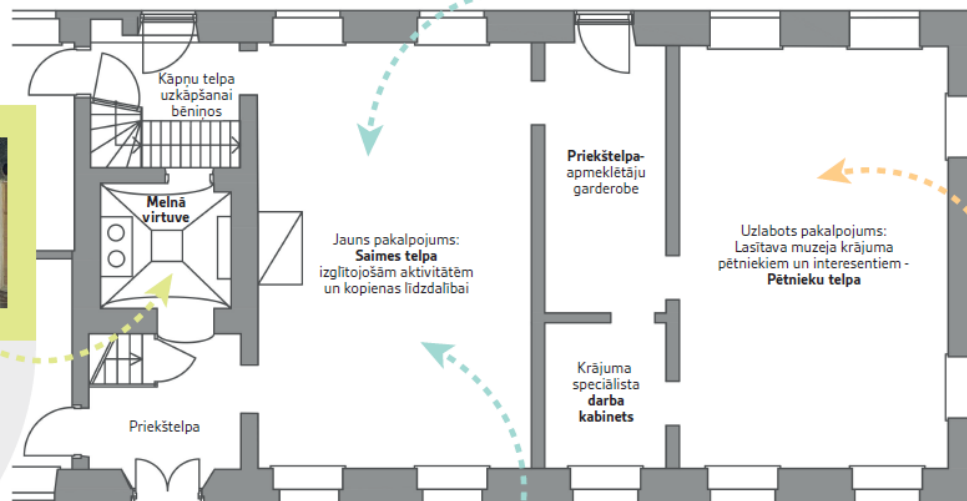
# Durbes muižas kalpu mājas A-R korpusa cokolstāva A daļas plāns

ar renovētājās telpās paredzētās  
jaunās ekspozīcijas  
"Pie muižas vešerienes"  
skaidrojumu



## Durbes muižas kalpu mājas A-R korpusa 1. stāva A daļas plāns

ar renovētajās telpās paredzēto  
jauno un uzlaboto muzeja  
pakalpojumu izvietojuma  
skaidrojumu



# Mērķa grupas un sabiedriskā ietekme

## Vietējie iedzīvotāji

27 000 Tukuma novada un 246 000 Kurzemes reģiona iedzīvotāji — bērni, jaunieši, seniori, ģimenes, cilvēki ar funkcionāliem traucējumiem.

## Tūristi

Vidēji 13 500 apmeklētāji gadā.

Pēc projekta — **15 200 apmeklētāji** 2029. gadā (+12%).

## Pētnieki un izglītojamie

50 interesenti un pētnieki/gadā, 1000–1500 skolēni/gadā.

Muzejpedagoģisko programmu piedāvājums skolām — galvenokārt 8.–9. klašu skolēni.

## Uzņēmēji

Vismaz 50 vietējie uzņēmēji tūrisma, ēdināšanas, izmitināšanas un kultūras jomās. Kopējā ietekme — **300 000+ cilvēku** gadā.



# Jaunā Eiropas Bauhaus un Projekta Vadība

## Estētika

Klasicisma arhitektūras vērtību saglabāšana — autentiskums, vēsturiskie materiāli, unikālas detaļas. Novērsti mazvērtīgie uzslāņojumi.

## Ilgtspēja

Vēsturiskās ēkas atjaunošana, nevis nojaukšana. LED apgaismojums, energoefektīvi risinājumi, vietējie materiāli (laukakmens, koks), atkritumu šķirošana un pārstrāde.

## Iekļautība

Kopienai atvērta telpa, aktivitātes bērniem, jauniešiem, senioriem, pētniekiem, kultūrvēstures interesentiem; sadarbība ar NVO.


Projekts tiek īstenots saskaņā ar **ICOMOS vadlīnijām** — autentiskuma saglabāšana, mūsdienu iejaukšanās minimizēšana, profesionālu restauratoru un ekspertu iesaiste.

## Īstenošanas komanda

Projektu īsteno Tukuma novada pašvaldība sadarbībā ar Tukuma muzeju. Komandā: projekta vadītājs, grāmatvedis, muzeja speciālists, juristi, iepirkumu speciālists, būvniecības speciālists.

## Ilgtspēja pēc projekta

Ēka izmantojama sabiedrības vajadzībām vismaz 9 mēnešus gadā. Pašvaldības finansējuma nodrošinājums vismaz 5 gadus pēc projekta noslēguma.

 **24 darba vietas saglabātas Durbes pils kompleksā, no tām 6 tieši saistītas ar kalpu māju.**

# Paldies par uzmanību!

## Durbes muižas kalpu māja — no pagātnes mantojuma uz nākotnes kultūras centru

Tukuma muzejs un Durbes pils komplekss iesaista savās aktivitātēs visus novada uzņēmumus, organizācijas un iedzīvotājus.  
Projekts īstenojams no 2025. gada IV ceturkšņa līdz 2028. gada IV ceturksnim · Pasākums 5.1.1.6 · Tukuma novada pašvaldība



Līdzfinansē  
Eiropas Savienība



Nacionālais  
attīstības plāns



TUKUMA NOVADA PAŠVALDĪBA

ERAF LĪDZFINANSĒJUMS