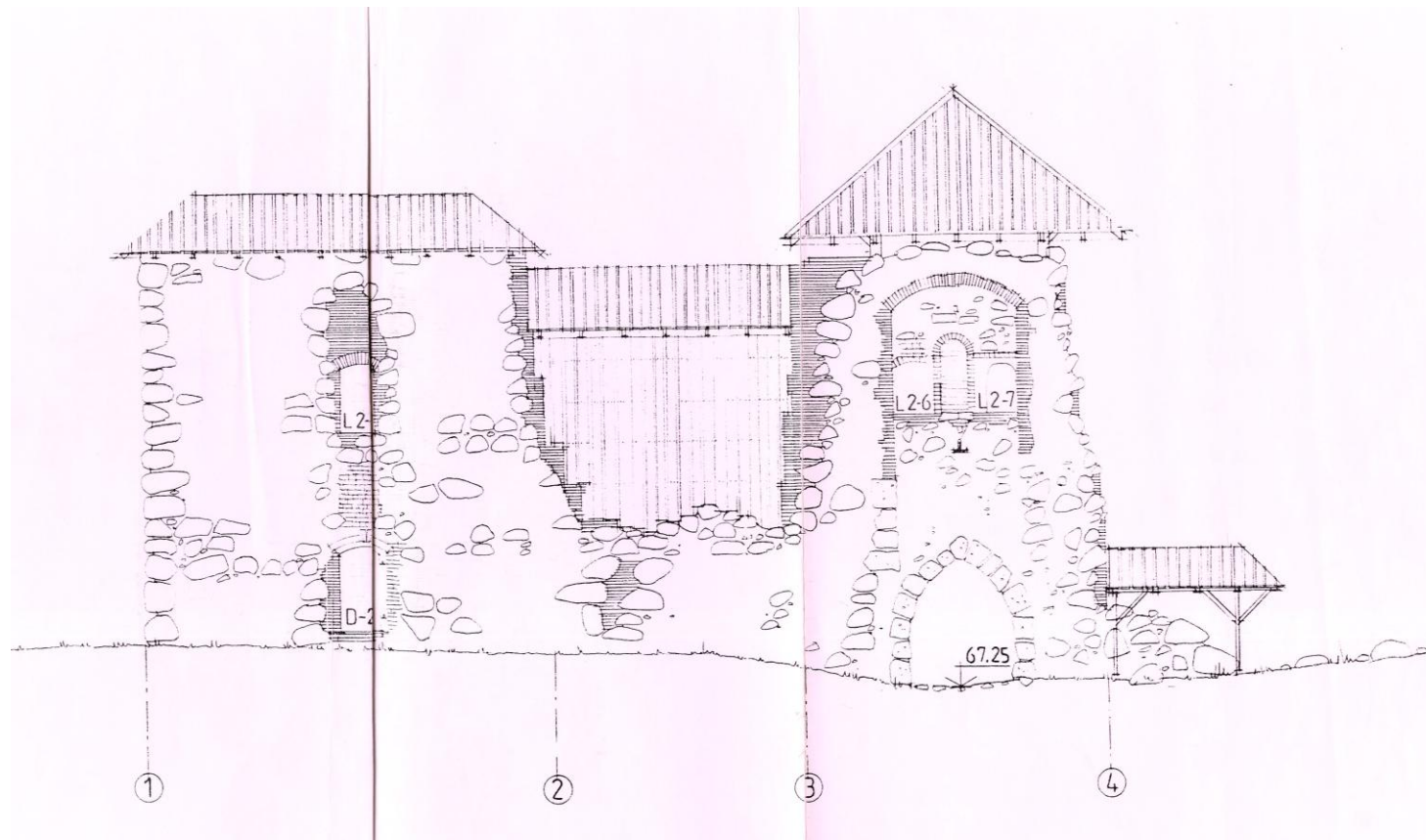
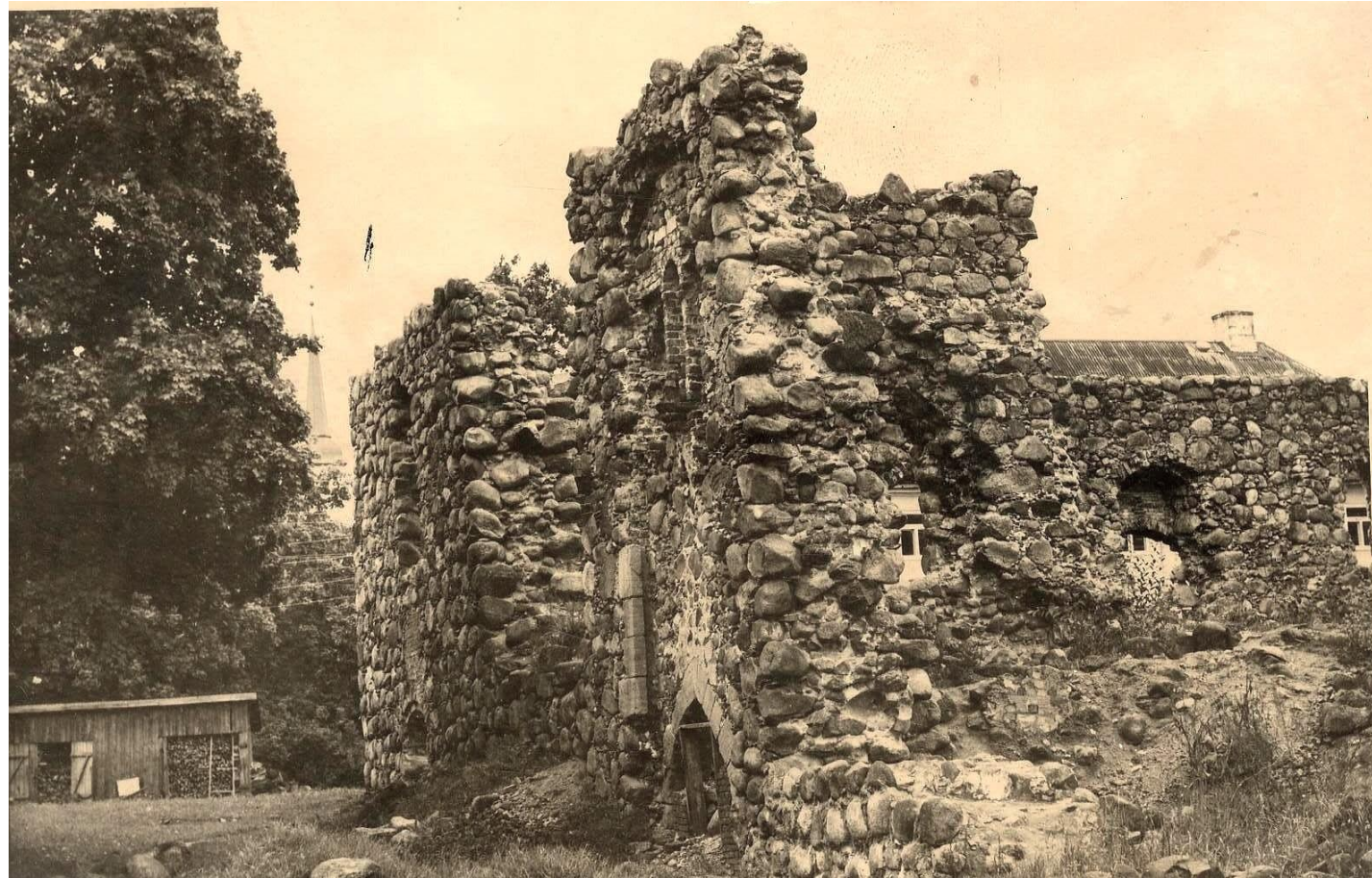


# Pils/drupas ...

## Bij. Rīgas arhibīskapa rezidence Limbažos

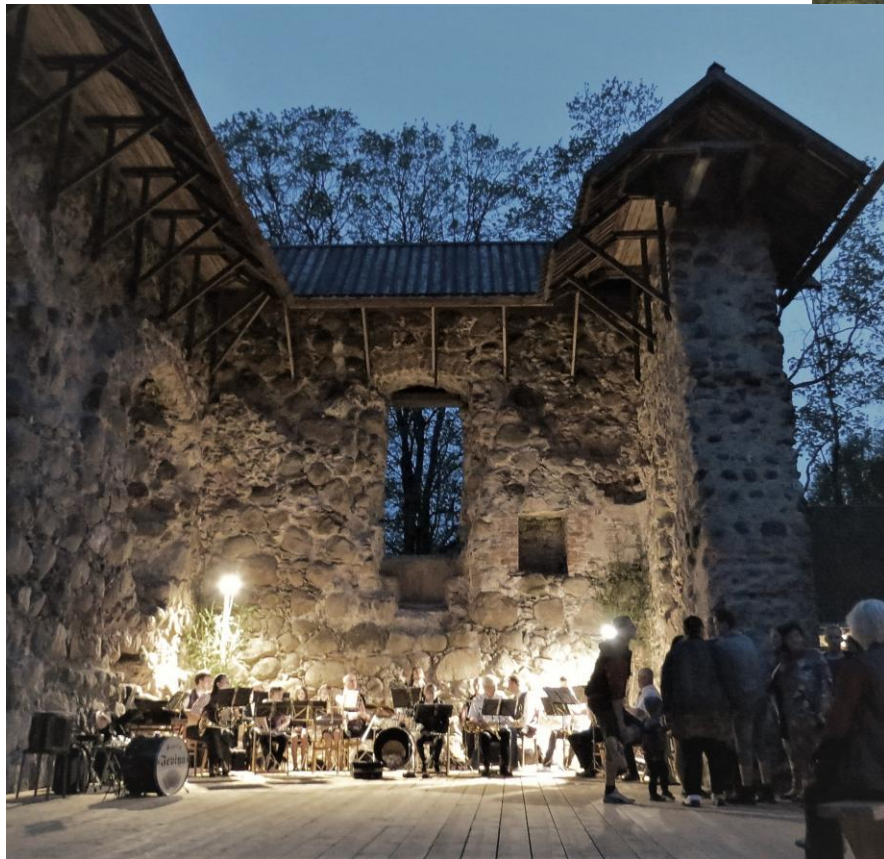


# Situācija un ieceres ... (retrospekcija – kolāža)



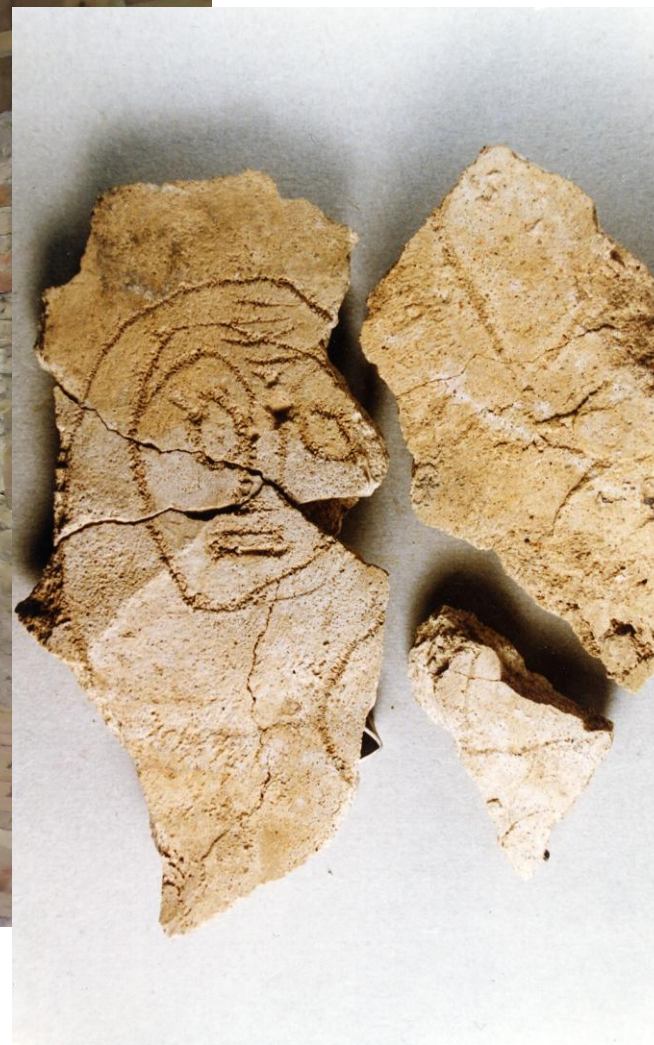
Pilsdrupas, 1999

# Skatu torņa un pils korpusu mūru aizsargjūmti Konservācija



Segums – citāts no apbūves vēstures

# Zemes stāva telpa jeb t.s. Bīskapa apartamenti Konservācija + produkts



# Zemesstāva telpa - pils kapella

## Konservācija + produkts



# Laipas, pandusi; Vārtu telpas grīda Konservācija + produkts/pieejamība



Skatuve – koka vairogs mūru toršiem ...

# Pilsmuižas, 19. gadsimta rampa Konservācija + produkts



... uzslāņojums pie D korpusa

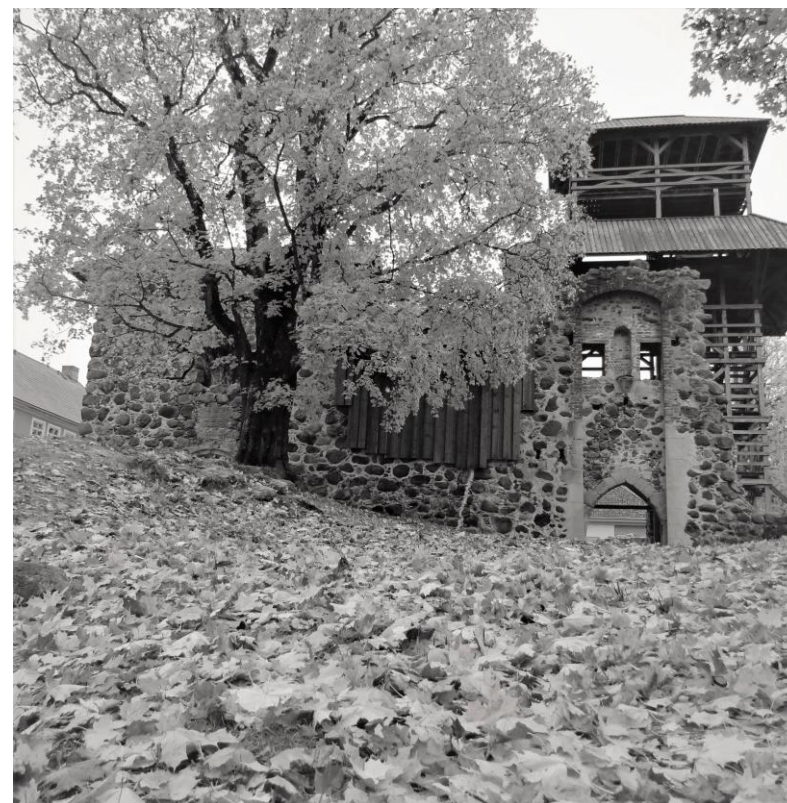
# Pils iekšpagalma nožogojums Konservācija



... antropogenā pēda pilskalna plakumā (2018)

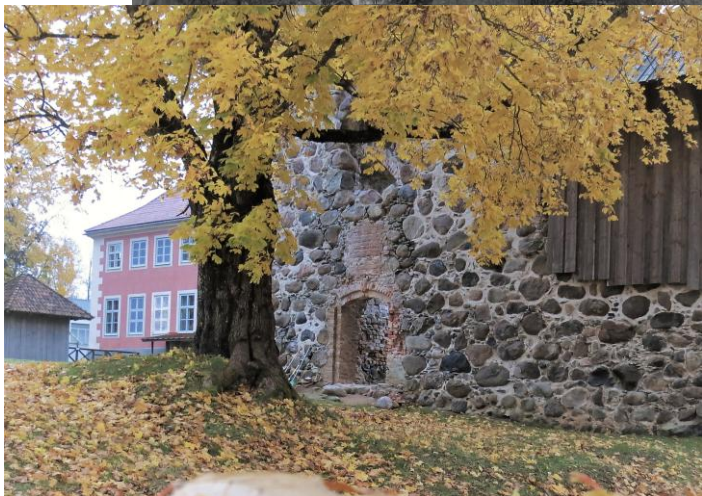


# Celiņu tīkls; Apzaļumojums - t.s. Pils dārzs Maršrutēšana + produkts



# Pils dārza paviljons - saimniecības ēka Produkts (pašpatēriņam)

... soc. perioda mantojums, bij. Pilsmuižas  
dārzā (2025)



# Izgaismojums; Pilsdrupu siluets, takas Pieejamība + produkts



# Ekspozīcija - Pils un Pelikāns Produkts

Artefakti un telpa



# Mākslas objekts - t.s. Pils patrons Produkts



ERNST PLATES, RIGA

Nr. 38. Erzbischofsburg Lemsal, von der Nordseite.



Objekta lokācijas vieta ...

\* ... veicinot pieredzes apmaiņu un savstarpēju sadarbību ...



\* Citāts no Pasākuma uzaicinājuma

# Paldies!

Koka sastatnes un Edvards (2002)

