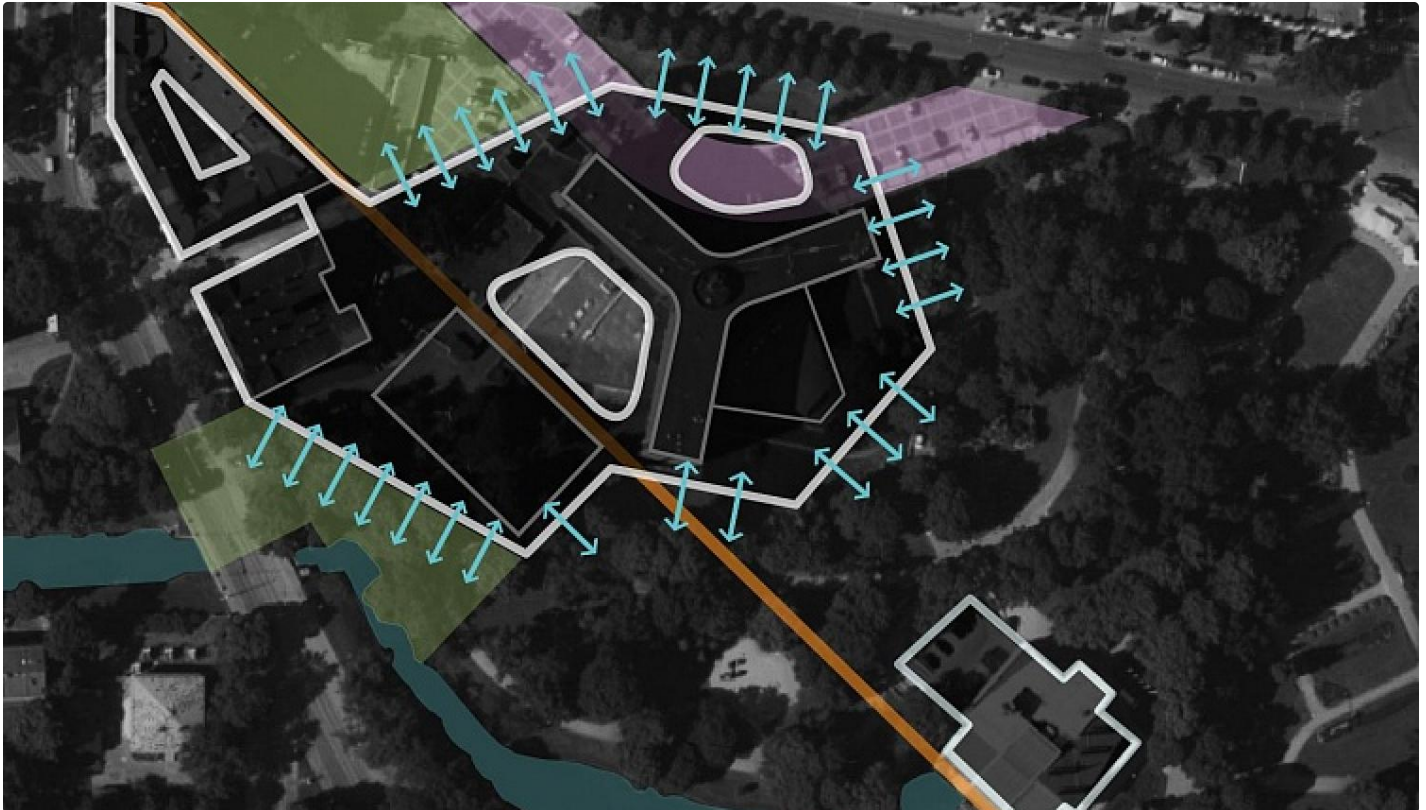




## Baltijas arhitektūras skolas analizē Nacionālās akustiskās koncertzāles izvietojumu Elizabetes ielas 2 areālā

Publicēts: 07.11.2020.

[Ministrijas jaunumi](#)



6. novembrī ar tiešsaistes prezentācijām un diskusiju turpinājās Baltijas arhitektūras skolu un profesūras akadēmiskais forums – plenērs (attālināti). Tā ietvaros prezentētas un, piesaistot neatkarīgus ekspertus, analizētas vīzijas Nacionālās akustiskās koncertzāles izvietojuma telpisko iespēju pārbaudei Elizabetes ielas 2, Rīgā areālā.

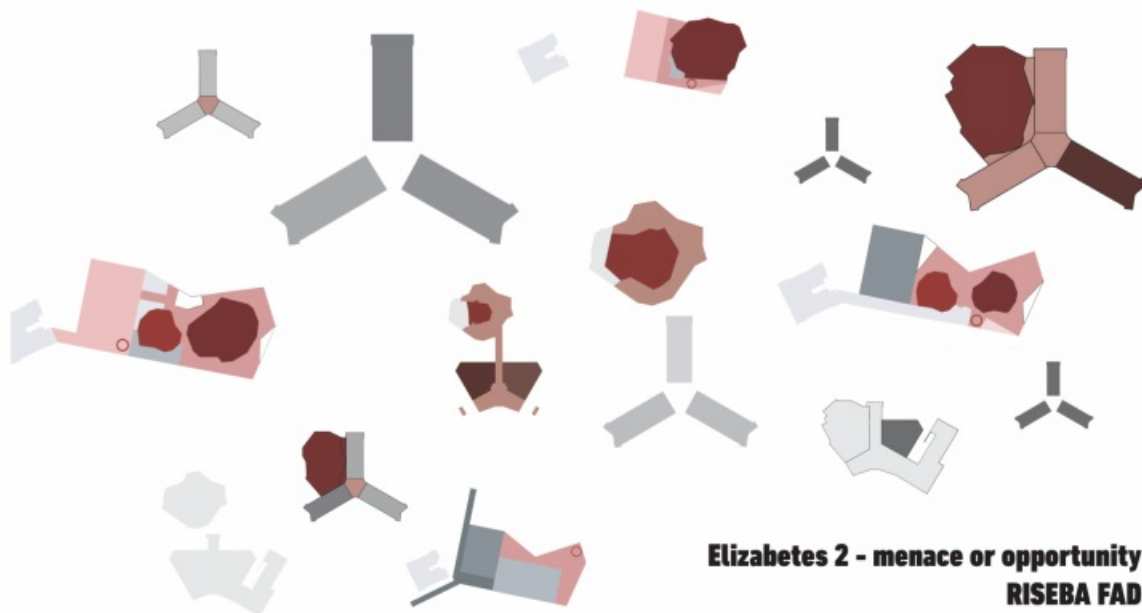
Pirmdien, 9. novembrī, plenērs noslēgsies ar priekšlikumu analīzi un jautājumu-atbilžu sesiju (attālināti).

Pirmdien, 9. novembrī, plkst. 11:00 tiešsaistes mediju pasākumā būs iespējams iepazīties ar Baltijas arhitektūras skolu piedāvātajām vīzijām Nacionālās akustiskās koncertzāles izvietojumam Elizabetes ielas 2, Rīgā areālā.

“Baltijas arhitektūras studentu un profesūras ideju parāde bija pārliecinošs pierādījums tam, ka iespēju logs Nacionālās koncertzāles būvniecībai ir atvērts. Sarežģītā novietne nav kaujas lauks skaļiem lozungiem, bet gan platforma rūpīgai profesionālu ideju izvērtēšanai. To arī darīsim un gatavosim pārdomātus nosacījumus starptautiskam konkursam,” akcentē nacionālās akustiskās koncertzāles darba grupas vadītāja vietnieks, foruma-plenēra rīkotājs Jānis Dripe.

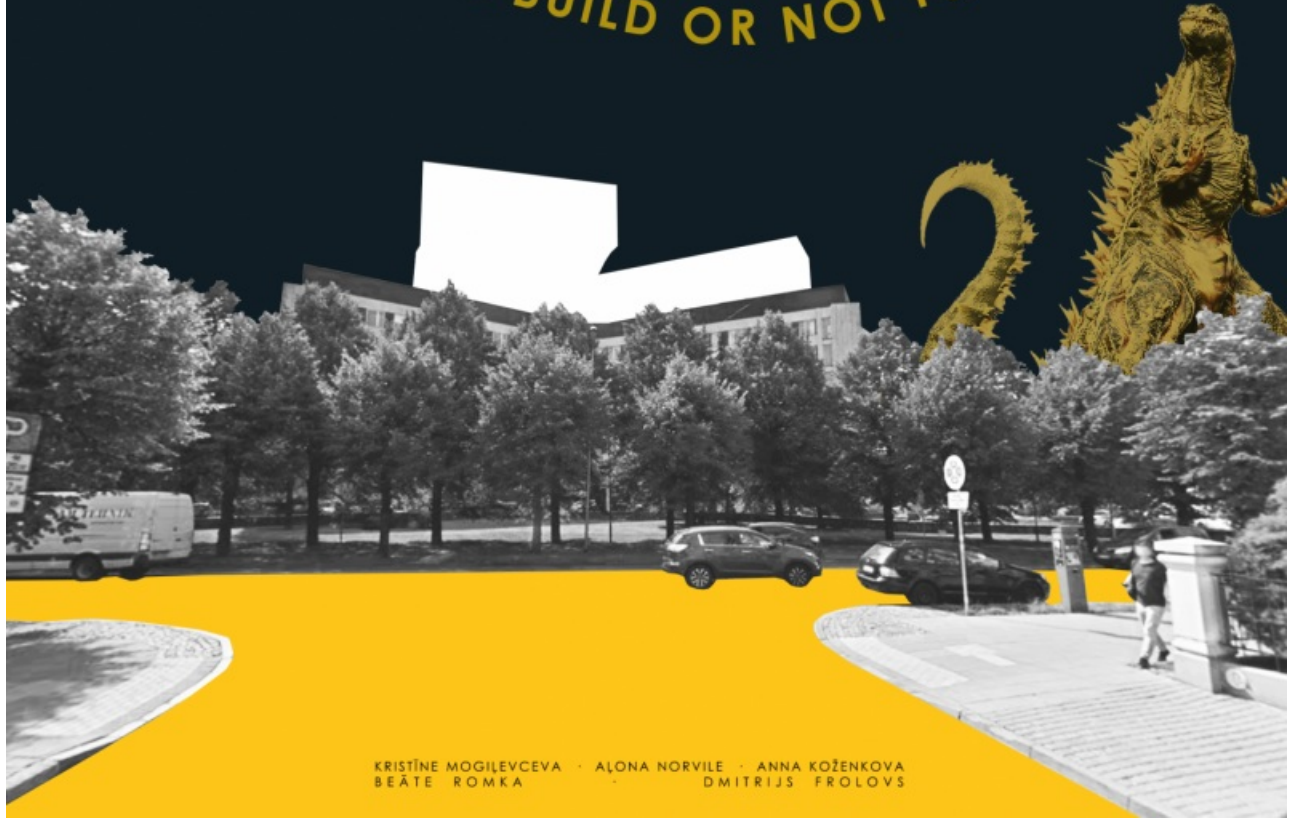
“Forumā par koncertzāles būvniecības vietas pārbaudi piedalījās visu trīs Baltijas valstu arhitektūras skolas. Studentu komandas izstrādāja priekšlikumus trīs koncertzāles būvniecības trīs scenārijiem. Pārdomātākos priekšlikumus varēja skatīt par scenāriju ar esošās ēkas apjoma saglabāšanu. Īpaši atzīmējami Igaunijas Mākslas akadēmijas un Viļņas Ģedimīna Tehniskās universitātes studentu risinājumi, kas ieskicēja potenciālos ceļus sapņa par koncertzāli Rīgā īstenošanai. Visos šīs grupas darbos tika ieskicētas jaunas telpiskās kvalitātes, ko veido esošās vēsturiskās celtnes ar jaunu savienojošo apjomu,” pēc foruma-plenēra stāsta Latvijas

arhitektu savienības priekšsēdētājs Juris Poga.



Forumā-plenērā tika prezentēti 12 komandu darbs – deviņas no Rīgas Tehniskās universitātes arhitektūras fakultātes asociētā profesora Edgara Bondara vadībā (piedaloties Prof. Uģim Bratuškinam un Prof. Sandrai Treijai), RISEBA arhitektūras nodaļas komanda docentes Ilzes Paklones un docenta R. Daiņa Šmita vadībā, kā arī Lietuvas arhitektūras skolas komanda profesora Rolanda Pelekasā vadībā un Igaunijas arhitektūras skolas komanda profesora Tomasa Tamma un Andres Ojari vadībā.

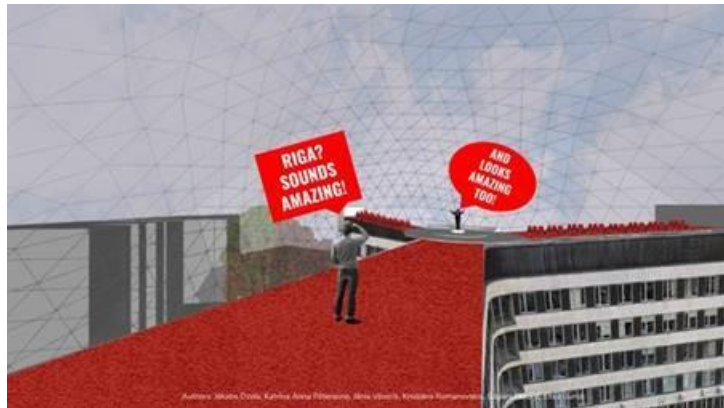
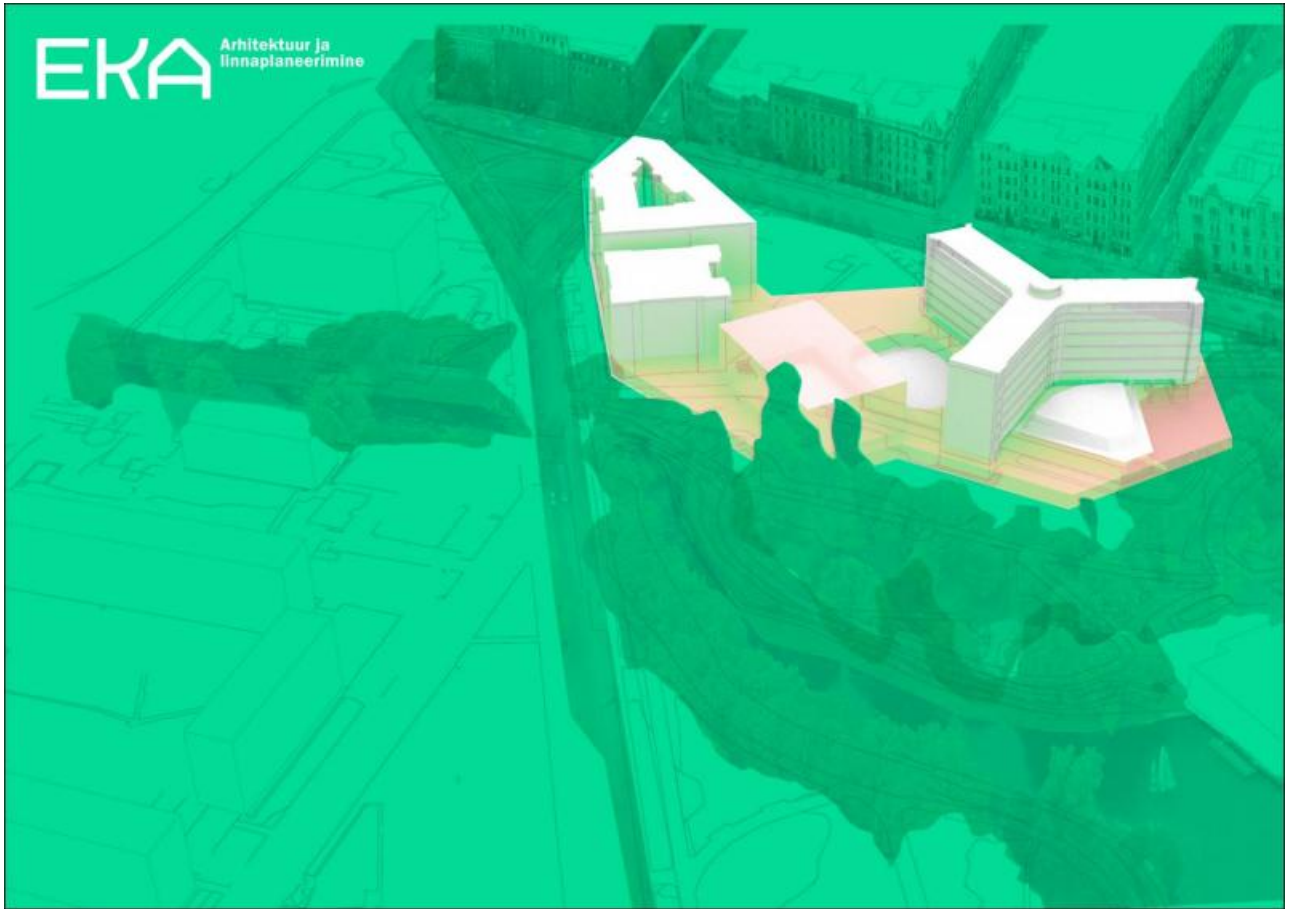
# TO BUILD OR NOT TO BUILD?



KRISTĪNE MOGIĻEVEVA · ALONA NORVILE · ANNA KOŽENKOVA  
BEĀTE ROMKA · · · · · DMITRIJS FROLOVS

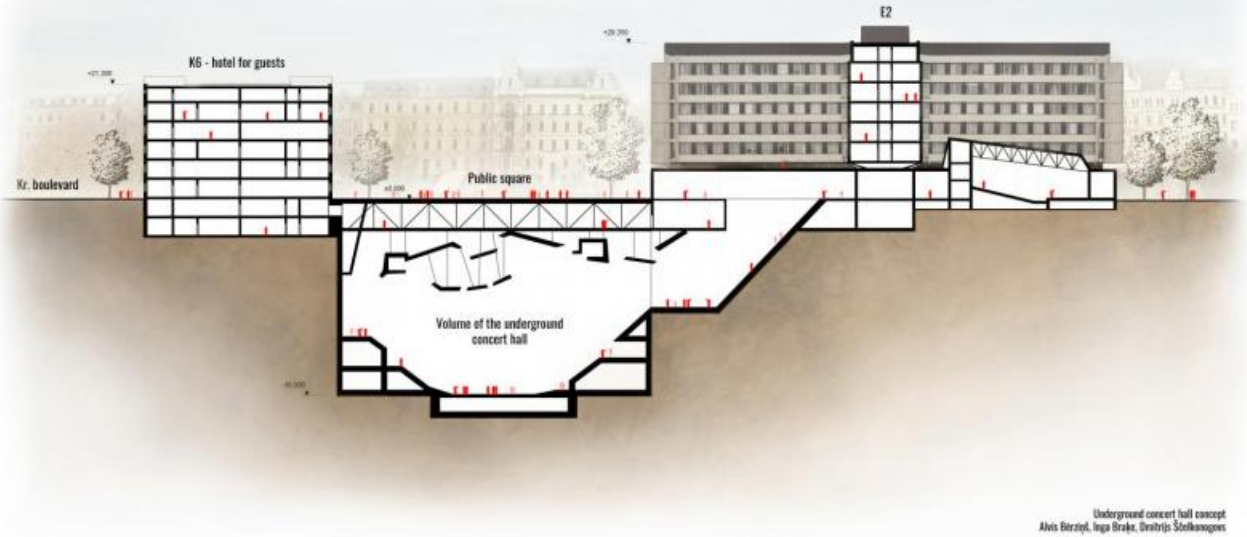
**EKA**

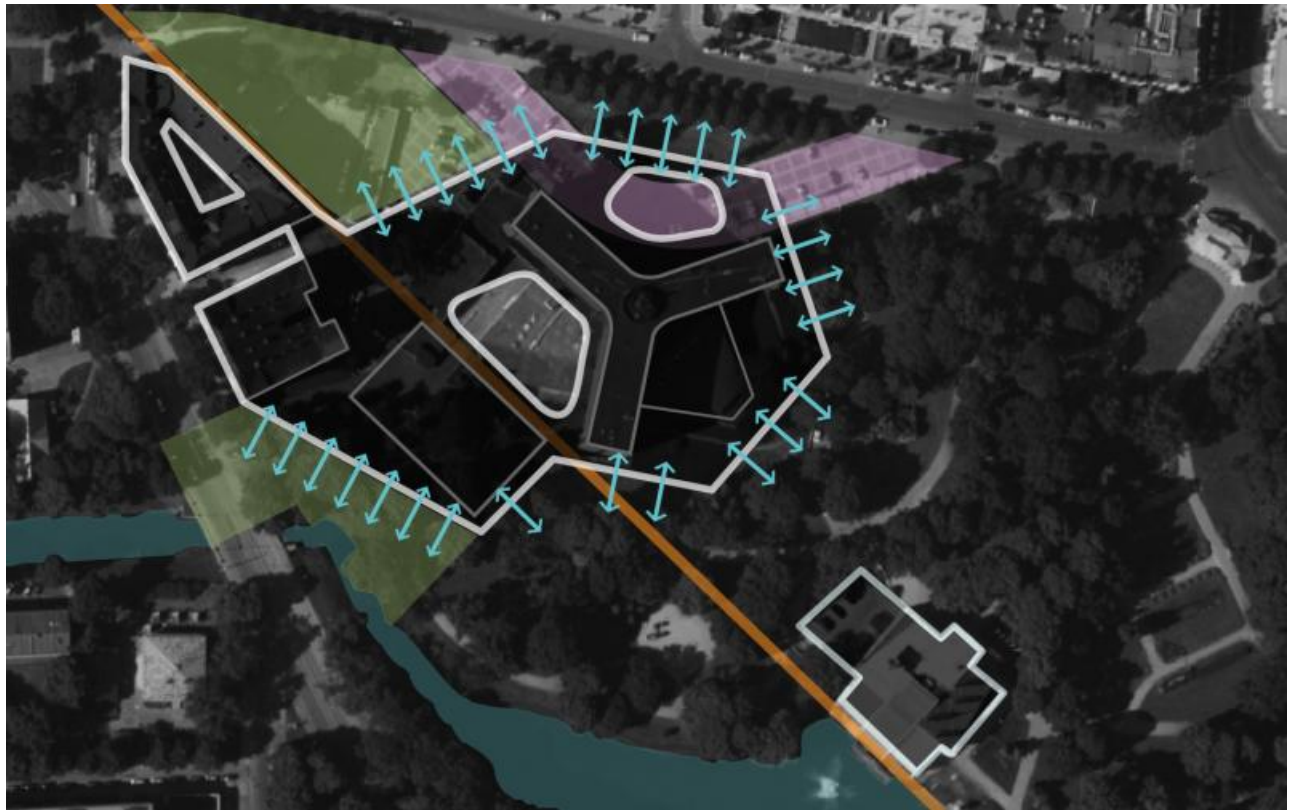
Arhitektuur ja  
linnplaneerimine



Author: Shota Tsutsi, Kahina Anna Pihlaine, Hele Ustavik, Kriitika Kumpusmaa







**E2 Scaling test - will the new concert hall fit?**



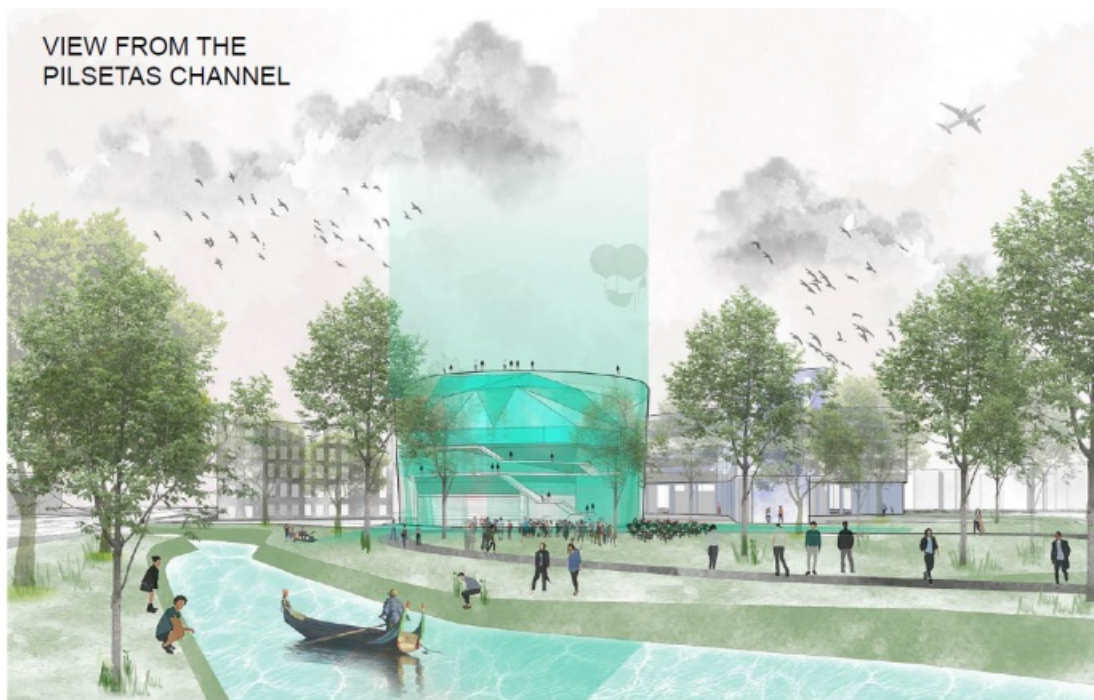
**"SCENARIO C"**  
**IF E2 WOULD BE DELETED**

as Edgars Neilands said 'If Latvia was a rich country, then I would demolish E2 and make a park instead'

in the proposal the existing small nature in the historical center was valued more than the existing E2 building



**VIEW FROM THE  
PILSETAS CHANNEL**



academic\_forum\_plain Air 2020

„Rīga Music Gardens” - prof R. Palekas\_ stud M. Urbonaviciute\_ stud A. Pauliukeviciute\_ stud P. Kalugina\_ Architecture faculty\_Vilnius TECH

Baltijas Arhitektūras skolu prezentētos priekšlikumus Nacionālās akustiskās koncertzāles izvietojumam Elizabetes ielas 2 areālā vērtēja neatkarīgi eksperti no visām trim Baltijas valstīm – Gintautas Blažiūnas, Paco-Ernest Ulman, Roberts Ardavs, Aigars Kušķis, Harijs Alsiņš, un Ilze Rukšāne – savās valstīs un jomās atzīti apjomu arhitekti, pilsētplānotāji, nekustamo īpašumu vērtētāji un ainavu arhitekti. Plenēru noslēdza Nacionālās akustiskās koncertzāles darba grupas vadītāja vietnieka Inta Dāldera, Berlīnes Komiskās operas galvenā diriģenta Aināra Rubiķa, Arhitektūras konsultatīvās padomes priekšsēdētāja Gata Dridrihsona, Arhitektu savienības priekšsēdētāja Jura Pogas un arhitekta Anda Siļa domapmaiņa.

Forumā - plenēra norise tika organizēta attālināti un norisinājās vairākos posmos. Pirmajā un otrajā posmā Baltijas valstu arhitektūras skolu profesūrai un studentiem bija iespēja iepazīties ar informatīvi – vizuālajiem materiāliem par teritorijas būvvesturi, institūciju regulējumiem, līdzšinējām iestrādēm Elizabetes ielas 2 areāla un tajā esošo ēku izpētē, esošās arhitektoniskās un pieguļošās pilsētvides virtuālo realitāti. Forumā darba grupām tika iesūtīta apkopotā grafiskā, kartogrāfiskā,



tekstuālā, virtuālā informācija par Elizabetes ielas 2 ēku un areālu. Dalībniekiem bija pieejamas arī video lekcijas, ko sagatavojuši Latvijas arhitektūras, ainavas un pilsētvides plānošanas eksperti. Trešajā posmā notika profesūras vadīto darba grupu radošās sesijas, t.sk. attālinātās “apaļā galda” diskusijas.

Nacionālās akustiskās koncertzāles projekts tiek attīstīts, pamatojoties uz Valdības rīcības plāna Deklarācijas par Artura Krišjāņa Kariņa vadītā Ministru kabineta iecerēto darbību īstenošanai minēto uzdevumu - „Uzsākt nacionālās koncertzāles projekta īstenošanu,” kā arī, ņemot vērā Ministru kabineta 2019. gada 5. novembra sēdes protokollēmumā doto uzdevumu nacionālās koncertzāles projekta turpmākai īstenošanai.

Foruma dalībnieku uzdevums bija analizēt Elizabetes ielas 2 areāla iespējamus plānojuma un telpiskās attīstības scenārijus, izstrādājot konceptuālus variantus, kurus turpmāk Kultūras ministrija un VAS “Valsts Nekustamie īpašumi” izmantos starptautiska metu konkursa sagatavošanai, kuru plānots organizēt nākamā gada sākumā.

Informāciju sagatavoja:

Lita Kokale,

Kultūras ministrijas Sabiedrisko attiecību nodaļas vadītāja

[67330343](tel:67330343), [26469946](tel:26469946)

[Lita.Kokale@km.gov.lv](mailto:Lita.Kokale@km.gov.lv)

<https://www.km.gov.lv/lv/jaunums/baltijas-arhitekturas-skolas-analize-nacionalas-akustiskas-koncertzales-izvietojumu-elizabetes-ielas-2-areala-0>